

Podstawowe informacje



Dane techniczne projektu

Całkowita powierzchnia	304.38 m²
Powierzchnia użytkowa	236.47 m²
Powierzchnia zabudowy	205.46 m²
Powierzchnia dachu	358 m²
Kubatura	1 150.49 m³
Wymiary budynku	18.80 x 10.58 m
Kąt nachylenia	37°
Wysokość budynku	8.72 m
Wymiary działki	26.80 x 20 m



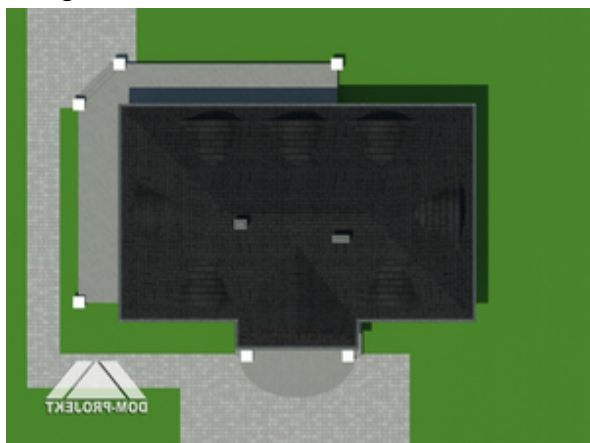
Opis projektu

Duży, wygodny dom w technologii murowanej. Architektura domu nawiązuje do tradycji dworu polskiego. Centralnym miejscem jest salon z kominkiem, wyjściami na taras i do ogrodu i przejściem do kuchni. Gabinet, łazienka, kotłownia, garderoba, wc, wiatrołap. Na poddaszu antresola nad częścią salonu, pięć pokoi i komunikacja.

Elewacje

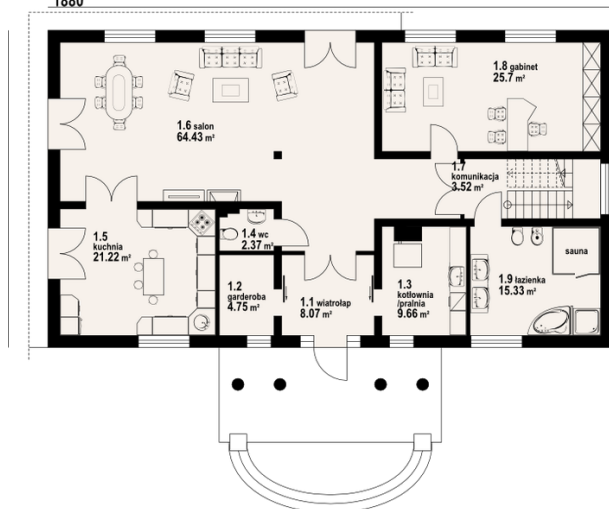


Sytuacje

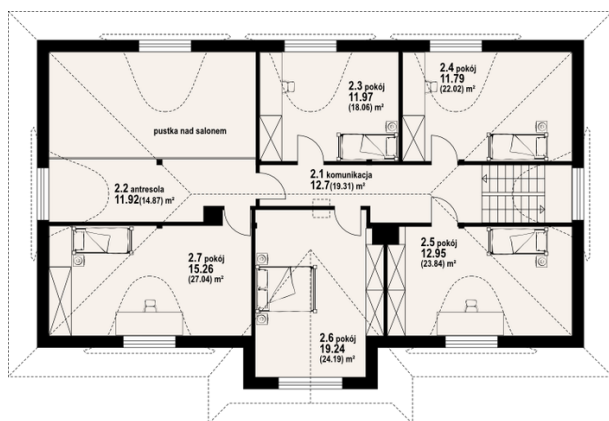


Rzuty

1880


Parter 155.05 m²

wiatrołap	8.07 m ²
garderoba	4.75 m ²
kotłownia	9.66 m ²
wc	2.37 m ²
kuchnia	21.22 m ²
salon	64.43 m ²
komunikacja	3.52 m ²
gabinet	25.70 m ²
łazienka	15.33 m ²


Poddasze 149.33 m²

komunikacja	12.70 m ²
antresola	11.92 m ²
pokój	11.97 m ²
pokój	11.79 m ²
pokój	12.95 m ²
pokój	19.24 m ²
pokój	15.26 m ²