

Podstawowe informacje



Dane techniczne projektu

Całkowita powierzchnia	108.62 m²
Powierzchnia użytkowa	101.69 m²
Powierzchnia zabudowy	88.05 m²
Powierzchnia dachu	105 m²
Kubatura	338.34 m³
Wymiary budynku	10.60 x 8.20 m
Kąt nachylenia	42°
Wysokość budynku	8.30 m
Wymiary działki	18.60 x 20.30 m



Opis projektu

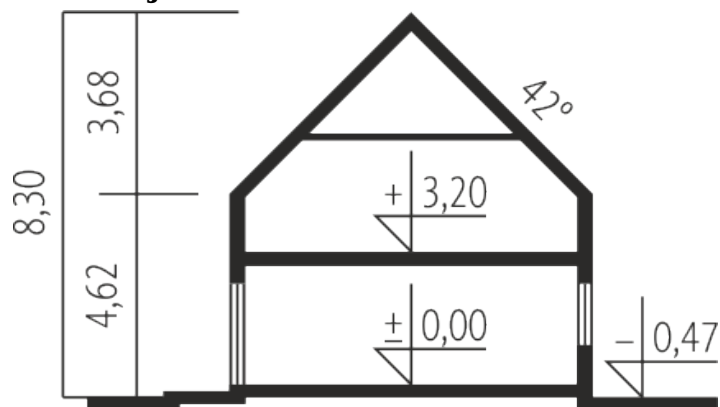
Dom parterowy z poddaszem użytkowym, niepodpiwniczony, przeznaczony dla 3-4 osobowej rodziny. Strefę dzienną tworzy otwarta kuchnia połączona z pokojem dziennym i jadalnią, gabinet oraz toaleta. Strefa nocna to trzy sypialnie z wygodną łazienką. Pomieszczenie gospodarcze, które spełnia również funkcję kotłowni umożliwia przejście do strefy mieszkalnej i na zewnątrz budynku.

Dom E1 ECONOMIC (wersja A) uwodzi swoją czystą elegancją. Nad strefą wejściową oraz częścią tarasu zaplanowano zadaszenia, które kolorystycznie korespondują z dachem budynku. Elewacja ut...

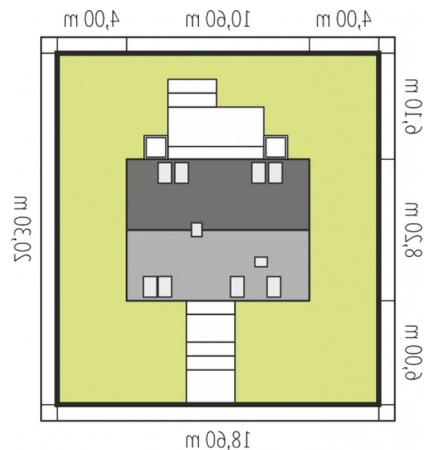
Elewacje

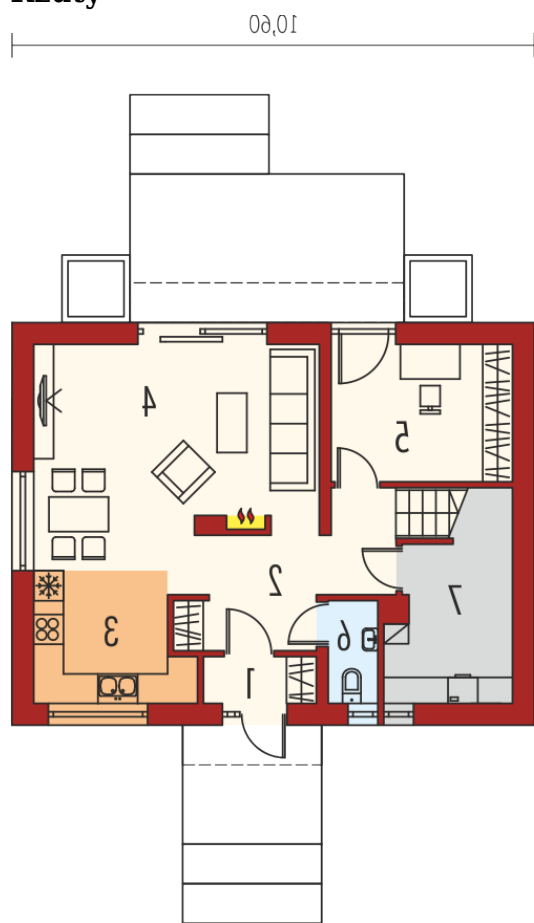


Przekrój



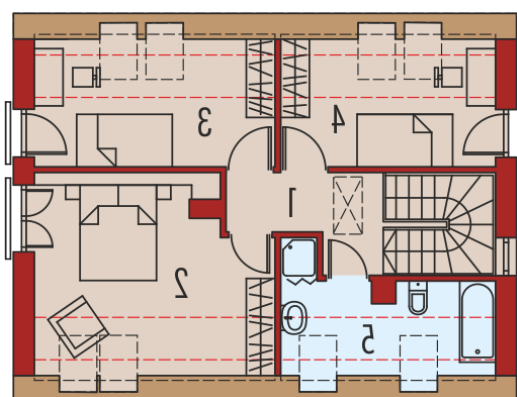
Sytuacja



Rzuty

Parter 64.28 m²

Wiatrołap	2.07 m ²
Hol / schody	11.92 m ²
Kuchnia	7.69 m ²
Pokój dzienny / jadalnia	23.68 m ²
Gabinet	9.99 m ²
Toaleta	2.00 m ²
Kotłownia	6.93 m ²

8,50


Poddasze 44.34 m²

Korytarz	5.14 m ²
Sypialnia	15.55 m ²
Sypialnia	9.46 m ²
Sypialnia	8.44 m ²
Łazienka	5.75 m ²

 140 cm
 155 cm