

Podstawowe informacje



Dane techniczne projektu

Całkowita powierzchnia	166.96 m²
Powierzchnia użytkowa	154.78 m²
Powierzchnia zabudowy	142.14 m²
Powierzchnia dachu	201 m²
Kubatura	579.68 m³
Wymiary budynku	14.80 x 10.20 m
Kąt nachylenia	40°
Wysokość budynku	8.58 m
Wymiary działki	24.50 x 23.50 m



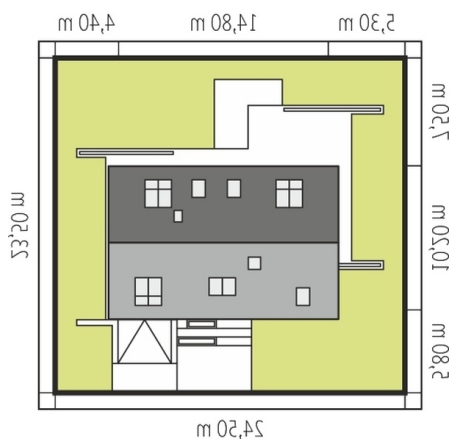
Opis projektu

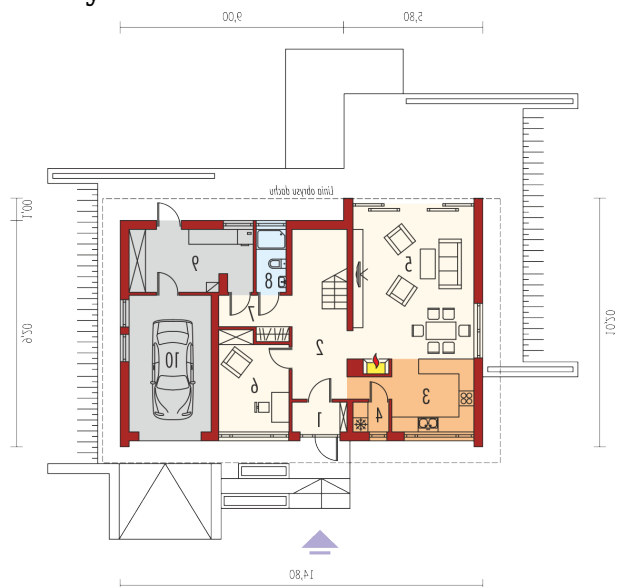
Benjamin G1 MULTI-COMFORT to dom, który odzwierciedla nowoczesne podejście do klasycznej architektury. Na elewacji zastosowano modne połączenie materiałów i faktur - biały i szary tynk zgrabnie przeplata się z chłodną urodą kamienia oraz drewnem w odcieniu dojrzałej wiśni. Otwarta i przestronna strefa dzienna z centralnie usytuowany, kominkiem sprzyja zacieśnianiu rodzinnych więzi.

Elewacje

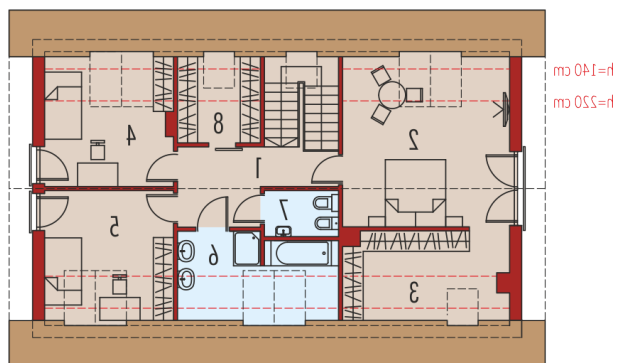


Sytuacje



Rzuty

Parter 90.95 m²

Wiatrołap	2.57 m ²
Garaż	17.85 m ²
Hol / schody	14.90 m ²
Kuchnia	11.23 m ²
Spizarnia	1.67 m ²
Pokój dzienny / jadalnia	30.38 m ²
Gabinet	10.63 m ²
Korytarz	4.44 m ²
Łazienka	2.95 m ²
Kotłownia	12.18 m ²


Poddasze 76.01 m²

Korytarz	8.28 m ²
Sypialnia	21.08 m ²
Garderoba	8.77 m ²
Sypialnia	11.52 m ²
Sypialnia	11.34 m ²
Pokój kąpielowy	7.88 m ²
Toaleta	2.94 m ²
Garderoba	4.20 m ²