

Podstawowe informacje



Dane techniczne projektu

Całkowita powierzchnia	96.73 m²
Powierzchnia użytkowa	93.95 m²
Powierzchnia zabudowy	102.10 m²
Powierzchnia dachu	179 m²
Kubatura	359.42 m³
Wymiary budynku	11.90 x 9.60 m
Kąt nachylenia	45°
Wysokość budynku	8.12 m
Wymiary działki	23.40 x 19.60 m



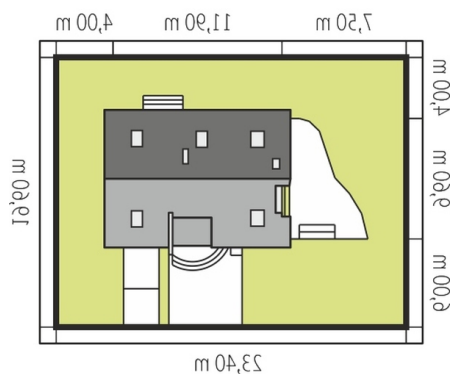
Opis projektu

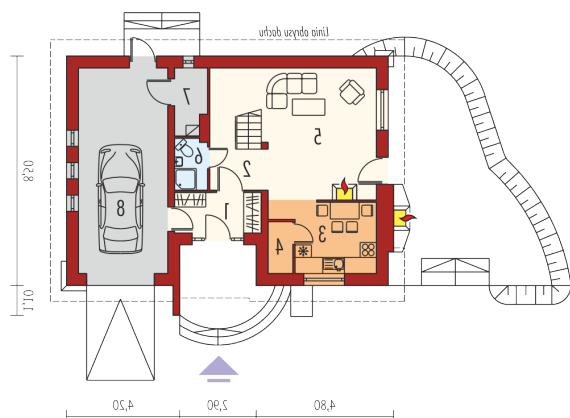
Mały dom parterowy z użytkowym poddaszem, z wbudowanym garażem jednoosobowym, niepodpiwniczony, przeznaczony dla 3-4-osobowej rodziny. Jest domem całorocznym, może jednak pełnić funkcję letniskowego. Budynek oparty jest na prostym rzucie, ma nieskomplikowaną konstrukcję, dlatego koszt jego budowy jest niewysoki.

Elewacje

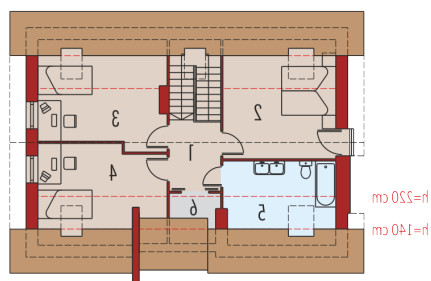


Sytuacje



Rzuty

Parter 49.17 m²

Wiatrołap	4.98 m ²
Hol / schody	8.69 m ²
Kuchnia	8.22 m ²
Spizarnia	1.65 m ²
Pokój dzienny	20.65 m ²
Toaleta	2.20 m ²
Kotłownia	2.78 m ²
Garaż	25.77 m ²


Poddasze 47.56 m²

Korytarz	4.84 m ²
Sypialnia	12.44 m ²
Sypialnia	11.35 m ²
Sypialnia	10.29 m ²
Łazienka	6.81 m ²
Schowek	1.83 m ²