

## Podstawowe informacje



## Dane techniczne projektu

<b>Całkowita powierzchnia</b>	<b>119.89 m<sup>2</sup></b>
<b>Powierzchnia użytkowa</b>	<b>113.51 m<sup>2</sup></b>
<b>Powierzchnia zabudowy</b>	<b>161.47 m<sup>2</sup></b>
<b>Powierzchnia dachu</b>	<b>214 m<sup>2</sup></b>
<b>Kubatura</b>	<b>362.39 m<sup>3</sup></b>
<b>Wymiary budynku</b>	<b>14.40 x 11.40 m</b>
<b>Kąt nachylenia</b>	<b>30°</b>
<b>Wysokość budynku</b>	<b>7.05 m</b>
<b>Wymiary działki</b>	<b>22.40 x 19.40 m</b>



## Opis projektu

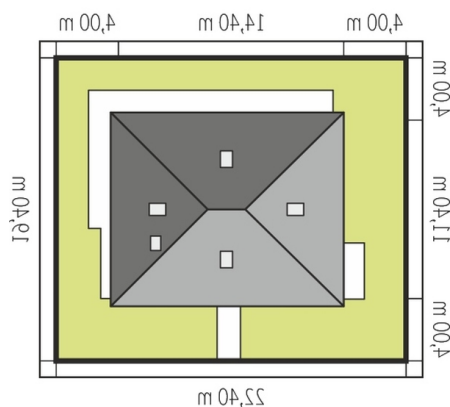
Dom parterowy, niepodpiwniczony. Przeznaczony dla 3-4-osobowej rodziny. W strefie dziennej znajdują się salon z kominkiem, jadalnia oraz kuchnia. Znalazła się tu również toaleta i duże pomieszczenie gospodarcze. Strefę nocną tworzą trzy sypialnie oraz wygodna łazienka.

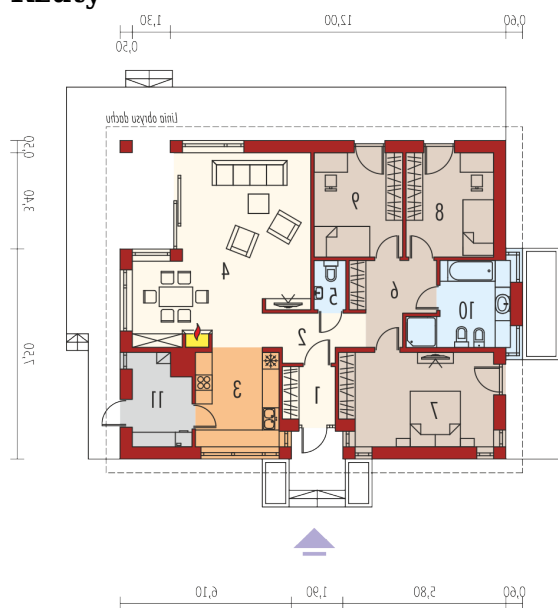
Andrea to harmonijna kompozycja eleganckiej formy i szykownej estetyki. Na jednej kondygnacji zaprojektowano komfortową strefę dzienną oraz wyraźnie oddzieloną, intymną strefę nocną. Dużym atutem domu jest częściowo zadaszony taras, który tworzy dodatkową, kameralną strefę wypoczynkową. Andrea spełn...

## Elewacje



## Sytuacje



**Rzuty**

**Parter 119.89 m<sup>2</sup>**

<b>wiatrołap</b>	3.49 m <sup>2</sup>
<b>łazienka</b>	8.90 m <sup>2</sup>
<b>Kotłownia</b>	6.38 m <sup>2</sup>
<b>Hol</b>	5.53 m <sup>2</sup>
<b>Kuchnia</b>	10.38 m <sup>2</sup>
<b>Pokój dzienny jadalnia</b>	35.04 m <sup>2</sup>
<b>Toaleta</b>	1.81 m <sup>2</sup>
<b>Korytarz</b>	7.17 m <sup>2</sup>
<b>Sypialnia</b>	17.86 m <sup>2</sup>
<b>Sypialnia</b>	11.70 m <sup>2</sup>
<b>Sypialnia</b>	11.63 m <sup>2</sup>