

## Podstawowe informacje



## Dane techniczne projektu

<b>Całkowita powierzchnia</b>	<b>187.37 m<sup>2</sup></b>
<b>Powierzchnia użytkowa</b>	<b>146.33 m<sup>2</sup></b>
<b>Powierzchnia zabudowy</b>	<b>142.53 m<sup>2</sup></b>
<b>Powierzchnia dachu</b>	<b>208.50 m<sup>2</sup></b>
<b>Kubatura</b>	<b>798 m<sup>3</sup></b>
<b>Wymiary budynku</b>	<b>9.05 x 16.15 m</b>
<b>Kąt nachylenia</b>	<b>40°</b>
<b>Wysokość budynku</b>	<b>8.55 m</b>
<b>Wymiary działki</b>	<b>17.05 x 25.75 m</b>



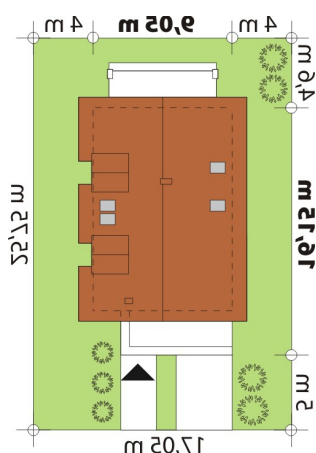
## Opis projektu

Dom jednorodzinny, parterowy z użytkowym poddaszem i garażem jednostanowiskowym. Zaprojektowany z myślą o niezbyt szerokich działkach. Atutem projektu jest przestronne, wygodne wnętrze z dużymi przeszkleniami oraz antresolą. Na parterze znajduje się część dzienna: obszerna kuchnia oraz salon z jadalnią posiadające wyjście na duży zadaszony taras. Na poddaszu znajduje się duża sypialnia rodziców z garderobą i łazienką, 2 mniejsze sypialnie oraz łazienka. Przestronny hol tworzący antresolę nad parterem doświetlony jest oknami dachowymi a sypialnia rodziców i jedna z mniejszych s...

## Elewacje



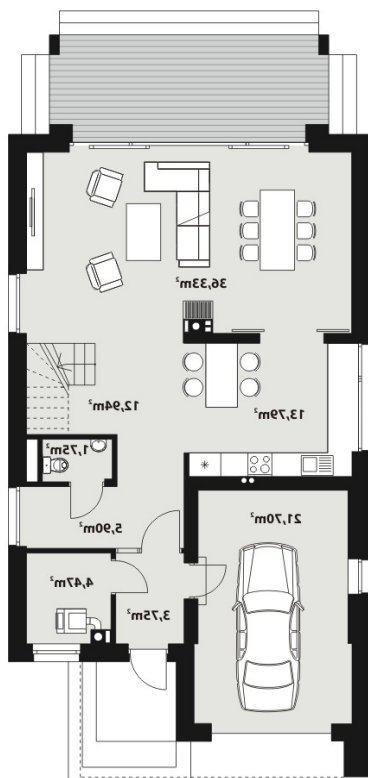
## Sytuacje



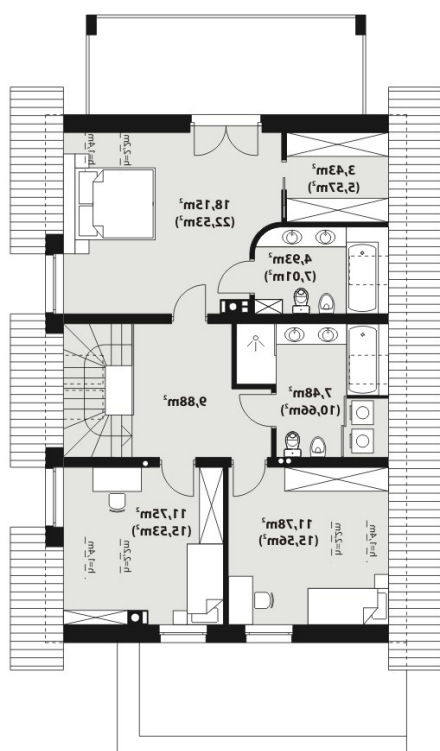
**DOBRY DOM**  
ul. Wrzesława Romańczuka 6, 35-302 Rzeszów  
+48 17 852 52 30  
08:00 - 16:00

waldemar.kowalski@grupadobrydom.pl

Podane ceny nie stanowią oferty handlowej w rozumieniu art. 66 par. 1 Kodeksu Cywilnego

**Rzuty**

**Parter 100.63 m<sup>2</sup>**

Wiatrołap	3.75 m <sup>2</sup>
Pom. gospodarcze	4.47 m <sup>2</sup>
Korytarz	5.90 m <sup>2</sup>
wc	1.75 m <sup>2</sup>
Korytarz	12.94 m <sup>2</sup>
Kuchnia	13.79 m <sup>2</sup>
Salon z jadalnią	36.33 m <sup>2</sup>
Garaż	21.70 m <sup>2</sup>


**Poddasze 86.74 m<sup>2</sup>**

Korytarz	9.88 m <sup>2</sup>
Sypialnia	18.15 m <sup>2</sup>
Garderoba	3.43 m <sup>2</sup>
Łazienka	4.93 m <sup>2</sup>
Łazienka	7.48 m <sup>2</sup>
Sypialnia	11.78 m <sup>2</sup>
Sypialnia	11.75 m <sup>2</sup>