

Podstawowe informacje



Dane techniczne projektu

Całkowita powierzchnia	109 m²
Powierzchnia użytkowa	147.57 m²
Powierzchnia zabudowy	172.66 m²
Powierzchnia dachu	136 m²
Kubatura	497 m³
Wymiary budynku	14.64 x 13.16 m
Kąt nachylenia	3°
Wysokość budynku	7.40 m
Wymiary działki	20.64 x 21.16 m

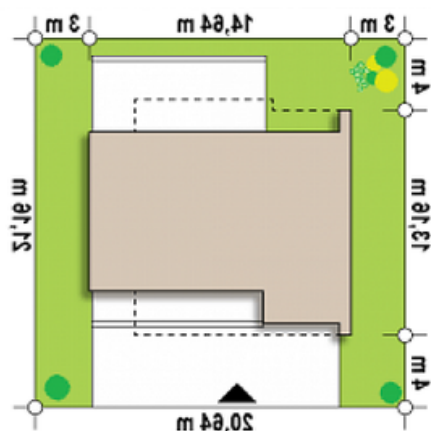
Opis projektu

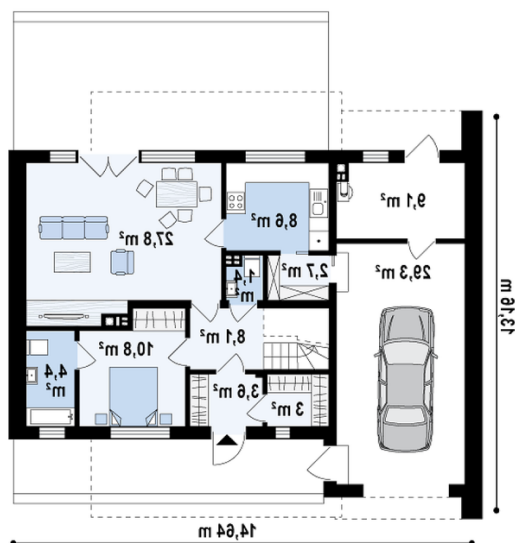
Ściany: gazobeton, ceramika, silikaty
Dach: dachówka, blachodachówka
Strop: betonowy gęstożebrowy Teriva

Elewacje

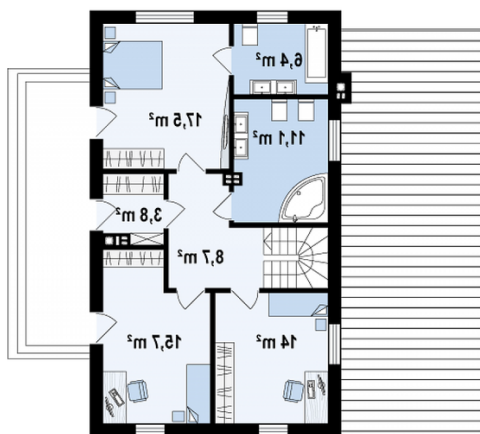


Sytuacje



Rzuty

Parter 109 m²

Salonjadalnia	27.90 m ²
Garażpom. gosp.	38.40 m ²
Pokój	10.80 m ²
łazienka	4.40 m ²
Hol	8.20 m ²
Sie	3.60 m ²
Garderoba	3.00 m ²
Spiarka	2.70 m ²
WC	1.40 m ²
Kuchnia	8.60 m ²


Poddasze 0 m²

Pokój	0.00 m ²
Pokój	0.00 m ²
Pokój	0.00 m ²
łazienka	0.00 m ²
łazienka	0.00 m ²
Hol	0.00 m ²
Garderoba	0.00 m ²