

Podstawowe informacje



Dane techniczne projektu

| | |
|-------------------------------|-----------------------------|
| Całkowita powierzchnia | 217.70 m² |
| Powierzchnia użytkowa | 204.98 m² |
| Powierzchnia zabudowy | 221.33 m² |
| Powierzchnia dachu | 189.37 m² |
| Kubatura | 753.78 m³ |
| Wymiary budynku | 13.16 x 20.36 m |
| Kąt nachylenia | 20° |
| Wysokość budynku | 8.74 m |
| Wymiary działki | 21.16 x 20.36 m |

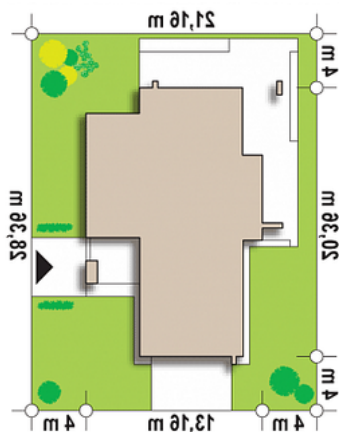


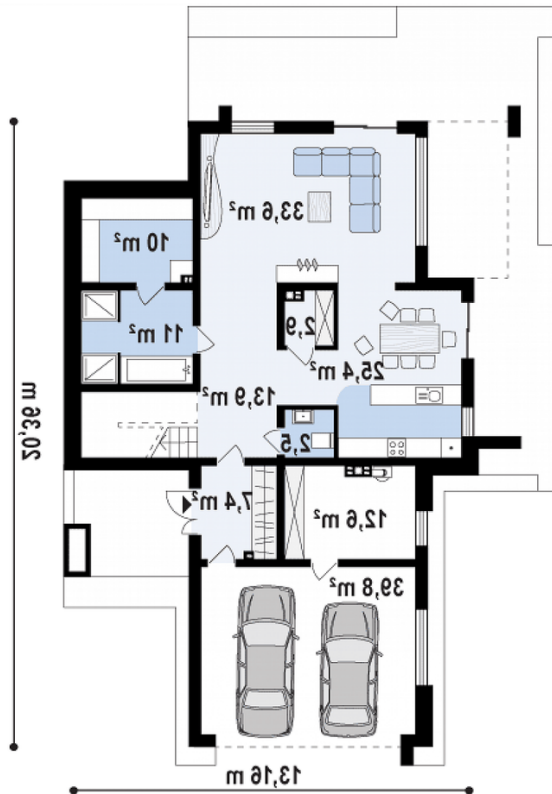
Opis projektu

Projekt Zx112 to nowoczesny, piętrowy dom charakterystyczny dla współczesnej architektury.

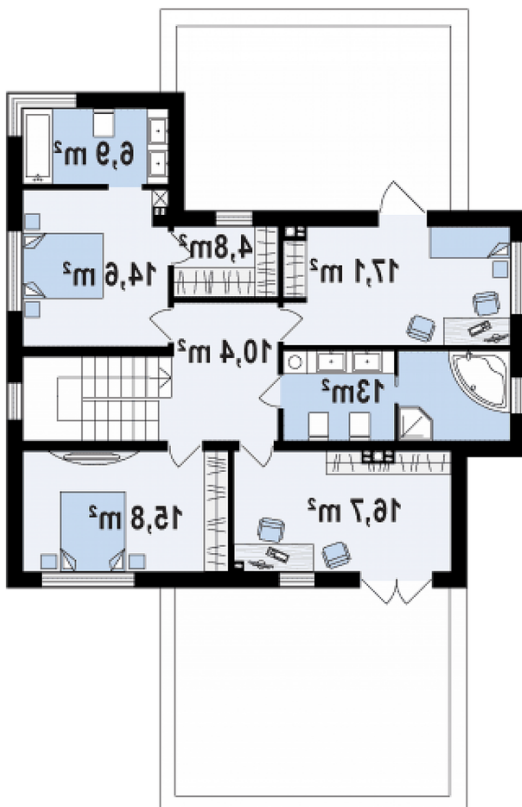
Przestrzeń parteru to strefa głównie dzienna, znajduje się tu ponad 30m² salon połączonego z jadalnią i kuchnią. Wyjście na boczny taras bezpośrednio z kuchni oraz na ogród z salonu. Będzie to miało znaczenie dla działek, które są ustawione frontem w stronę południa. Od frontu zaprojektowano dwustanowiskowy garaż, z bezpośrednim dostępem do sieni, przy wejściu umieszczono WC, a w prawej części zlokalizowano saunę. Piętro to s...

Sytuacje



Rzuty

Parter 119 m²

| | |
|----------------------------------|----------------------|
| Garaż | 39.80 m ² |
| Hol | 13.90 m ² |
| Sie | 7.40 m ² |
| Pomieszczenie gospodarcze | 12.60 m ² |
| WC | 2.50 m ² |
| Kuchniajadalnia | 25.40 m ² |
| Spiarka | 2.70 m ² |
| Salon | 33.60 m ² |
| Sauna | 9.90 m ² |
| łazienka | 11.00 m ² |

Poddasze 98.70 m²


| | |
|------------------|----------------------|
| Hol | 10.40 m ² |
| Pokój | 15.80 m ² |
| Pokój | 16.30 m ² |
| łazienka | 13.20 m ² |
| Pokój | 16.90 m ² |
| Garderoba | 4.80 m ² |
| łazienka | 6.90 m ² |
| Pokój | 14.40 m ² |