

## Podstawowe informacje



## Dane techniczne projektu

<b>Całkowita powierzchnia</b>	<b>133.60 m<sup>2</sup></b>
<b>Powierzchnia użytkowa</b>	<b>133.44 m<sup>2</sup></b>
<b>Powierzchnia zabudowy</b>	<b>164.50 m<sup>2</sup></b>
<b>Powierzchnia dachu</b>	<b>144.80 m<sup>2</sup></b>
<b>Kubatura</b>	<b>371.46 m<sup>3</sup></b>
<b>Wymiary budynku</b>	<b>19.15 x 12.57 m</b>
<b>Kąt nachylenia</b>	<b>2°</b>
<b>Wysokość budynku</b>	<b>4.80 m</b>
<b>Wymiary działki</b>	<b>27.15 x 20.57 m</b>



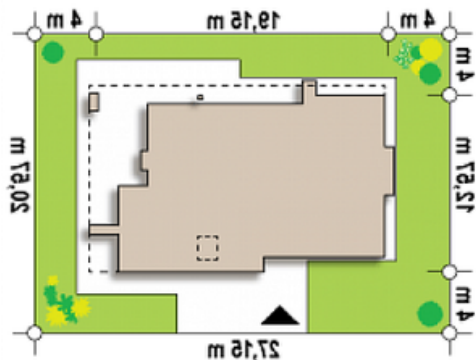
## Opis projektu

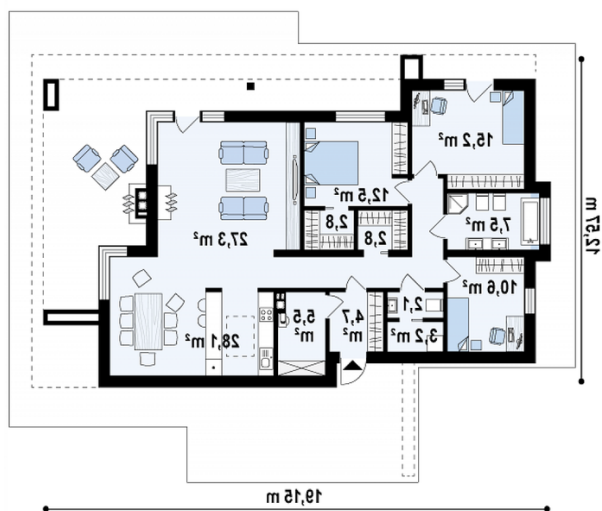
Zx65+ został powiększony o 30m<sup>2</sup>, co pozwoliło architektowi wygospodarować dodatkowe miejsce na garderoby, pralnię oraz zwiększenie pokoi o ok 2m<sup>2</sup>. Całość przebudowano w taki sposób, aby zewnętrzna bryła budynku nie uległa zmianie.

## Elewacje



## Sytuacje



**Rzuty**

**Parter 133.60 m<sup>2</sup>**

Sień	4.70 m <sup>2</sup>
Hol	11.30 m <sup>2</sup>
Salon	27.30 m <sup>2</sup>
Kuchnia + jadalnia	28.00 m <sup>2</sup>
Pom. gosp.	5.50 m <sup>2</sup>
Pralnia	3.30 m <sup>2</sup>
WC	2.10 m <sup>2</sup>
Pokój	10.60 m <sup>2</sup>
Łazienka	7.50 m <sup>2</sup>
Pokój	15.20 m <sup>2</sup>
Pokój	12.50 m <sup>2</sup>
Garderoba	2.80 m <sup>2</sup>
Garderoba	2.80 m <sup>2</sup>