

Podstawowe informacje



Dane techniczne projektu

Całkowita powierzchnia	142.21 m²
Powierzchnia użytkowa	126.56 m²
Powierzchnia zabudowy	136.29 m²
Powierzchnia dachu	237 m²
Kubatura	496 m³
Wymiary budynku	14.40 x 10.70 m
Kąt nachylenia	40°
Wysokość budynku	8.77 m
Wymiary działki	22.40 x 18.70 m



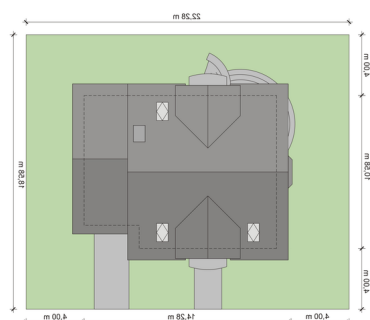
Opis projektu

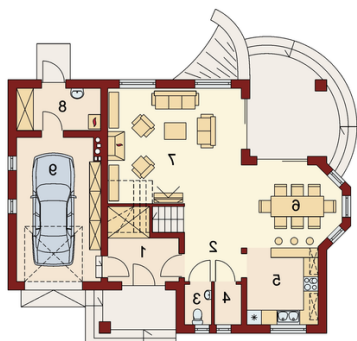
Hektor, to ekonomiczny dom dla 4 osobowej rodziny zaprojektowany na planie prostokąta wzbogaconego o przeszklony wykusz, wcięcie tarasu oraz praktyczny podcień. Stanowiąca jednorodną przestrzeń część dzienna na parterze mieści salon z kominkiem, umiejscowioną w wykuszu jadalnię i kuchnię z barkiem. Wykorzystując słup kuchnię można zamknąć ścianką działową tworząc odrębne pomieszczenie. Obok kuchni znajduje się spiżarnia, a za nią pomieszczenie wc. Można zrezygnować ze spiżarki powiększając wc i projektując tam łazienkę. W części gospodarczej parteru mamy jednostanowiskowy...

Elewacje

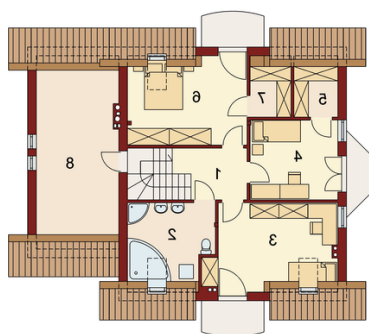


Sytuacje



Rzuty

Parter 65.44 m²

Wiatrołap	5.24 m ²
Hall	7.53 m ²
WC	1.81 m ²
Spizarnia	1.81 m ²
Kuchnia	9.32 m ²
Jadalnia	13.23 m ²
Salon.	26.50 m ²
Pom.gosp.	6.05 m ²
Garaż	20.49 m ²


Poddasze 76.77 m²

Hall	5.61 m ²
Łazienka	8.38 m ²
Pokój	15.03 m ²
Pokój	11.99 m ²
Garderoba	2.14 m ²
Pokój	14.21 m ²
Garderoba	2.76 m ²
Strych	16.65 m ²