

Podstawowe informacje



Dane techniczne projektu

| | |
|-------------------------------|-----------------------------|
| Całkowita powierzchnia | 140.35 m² |
| Powierzchnia użytkowa | 112.38 m² |
| Powierzchnia zabudowy | 112.56 m² |
| Powierzchnia dachu | 236.60 m² |
| Kubatura | 576.27 m³ |
| Wymiary budynku | 14.50 x 7.20 m |
| Kąt nachylenia | 42° |
| Wysokość budynku | 8.20 m |
| Wymiary działki | 22.50 x 16.32 m |



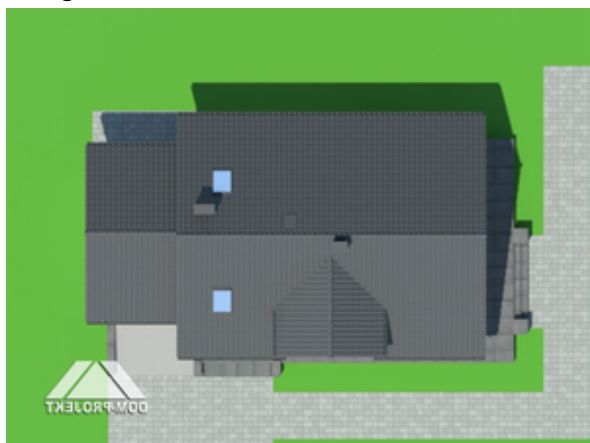
Opis projektu

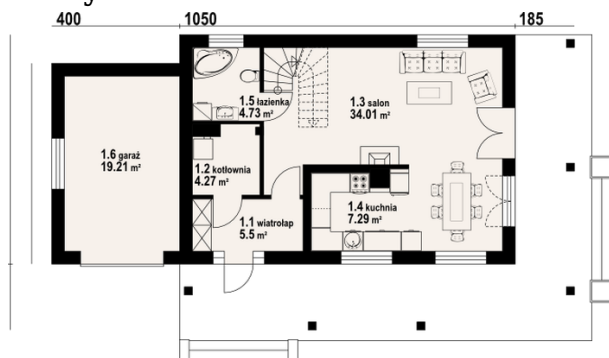
Wygodny, nieduży dom jednorodzinny. 4 pokoje, 2 łazienki, garaż. Duży salon z aneksem kuchennym, kominkiem, schodami na poddasze i wyjściem na taras. Łazienka, kotłownia, wiatrołap i garaż. Na poddaszu cztery pokoje, łazienka i komunikacja. Z dwu pokoi wyjścia na balkon. Zwarta bryła budynku i dwuspadowy dach umożliwiają tanią i szybką budowę i niskie koszty eksploatacji.

Elewacje

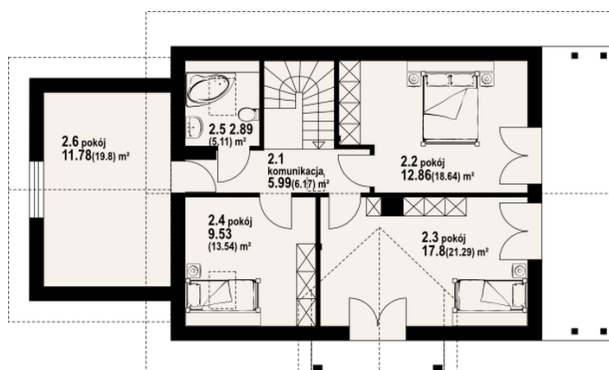


Sytuacje



Rzuty

Parter 55.80 m²

| | |
|-----------|----------------------|
| wiatrołap | 5.50 m ² |
| kotłownia | 4.27 m ² |
| salon | 34.01 m ² |
| kuchnia | 7.29 m ² |
| łazienka | 4.73 m ² |
| garaż | 19.21 m ² |


Poddasze 84.55 m²

| | |
|-------------|----------------------|
| komunikacja | 5.99 m ² |
| pokój | 12.86 m ² |
| pokój | 17.80 m ² |
| pokój | 9.53 m ² |
| łazienka | 2.89 m ² |
| pokój | 11.78 m ² |