

Podstawowe informacje



Dane techniczne projektu

Całkowita powierzchnia	89.94 m²
Powierzchnia użytkowa	70.96 m²
Powierzchnia zabudowy	60.90 m²
Powierzchnia dachu	133.74 m²
Kubatura	317.93 m³
Wymiary budynku	7 x 8.70 m
Kąt nachylenia	48°
Wysokość budynku	8.33 m
Wymiary działki	15 x 16.70 m



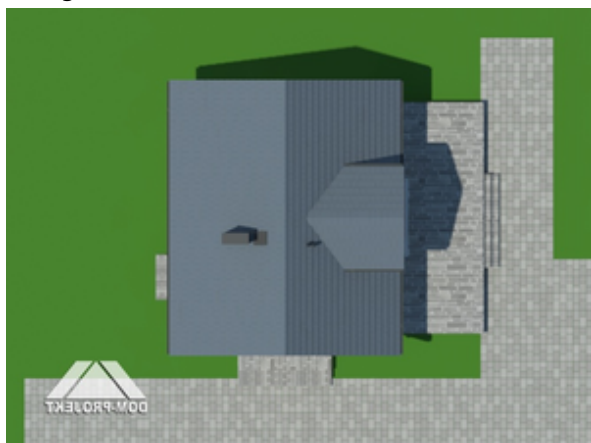
Opis projektu

Nieduży ale wygodny dom jednorodzinny. Duży salon z aneksem kuchennym, kominkiem, schodami na poddasze i wyjściem na taras. Wiatrołap i kotłownia (na gaz lub paliwa stałe). Na poddaszu trzy pokoje, łazienka i komunikacja. Największy pokój poddasza ma balkon.

Elewacje

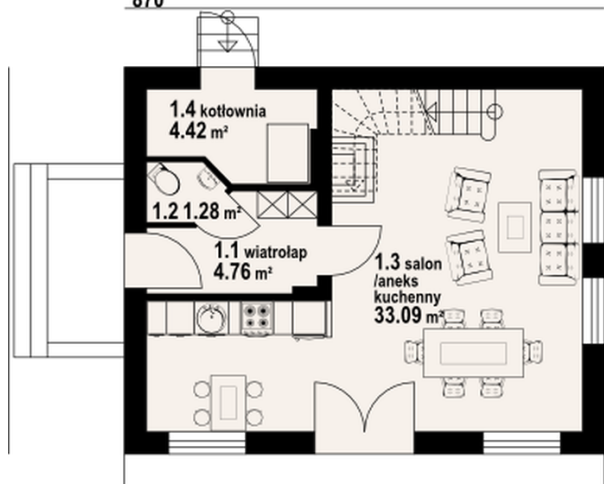


Sytuacje

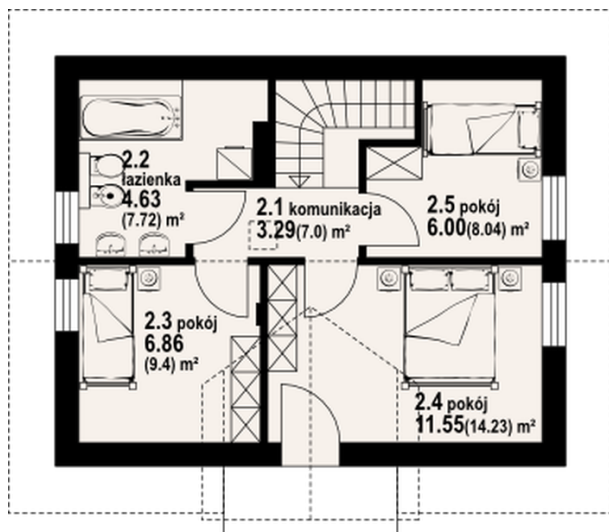


Rzuty

870


Parter 43.55 m²

wiatrołap	4.76 m ²
wc	1.28 m ²
salon z aneksem kuchennym	33.09 m ²
kotłownia	4.42 m ²


Poddasze 46.39 m²

komunikacja	3.29 m ²
łazienka	4.63 m ²
pokój	6.86 m ²
pokój	11.55 m ²
pokój	6.00 m ²