

Podstawowe informacje



Dane techniczne projektu

Całkowita powierzchnia	75.37 m²
Powierzchnia użytkowa	68.35 m²
Powierzchnia zabudowy	94.50 m²
Powierzchnia dachu	167.12 m²
Kubatura	386 m³
Wymiary budynku	13.50 x 7 m
Kąt nachylenia	30°
Wysokość budynku	6 m
Wymiary działki	21.50 x 15 m



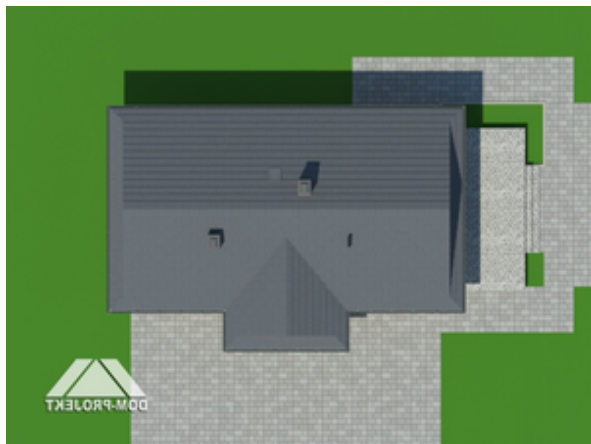
Opis projektu

Dom z bali drewnianych. Architektura nawiązuje do domów górskich. Duży salon z aneksem kuchennym, kominkiem i wyjściem na taras. Dwa pokoje, łazienka, spiżarka, wiatrołap i kotłownia. W kotłowni schody rozkładane na poddasze. Poddasze nieużytkowe.

Elewacje

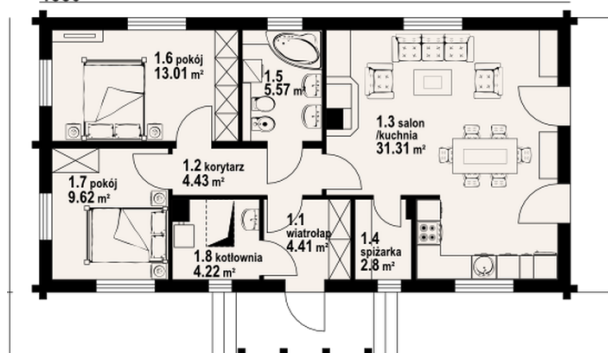


Sytuacje



Rzuty

1350


Parter 75.37 m²

wiatrołap	4.41 m ²
korytarz	4.43 m ²
kuchnia/ salon	31.31 m ²
spizarka	2.80 m ²
łazienka	5.57 m ²
pokój	13.01 m ²
pokój	9.62 m ²
kotłownia	4.22 m ²