

Podstawowe informacje



Dane techniczne projektu

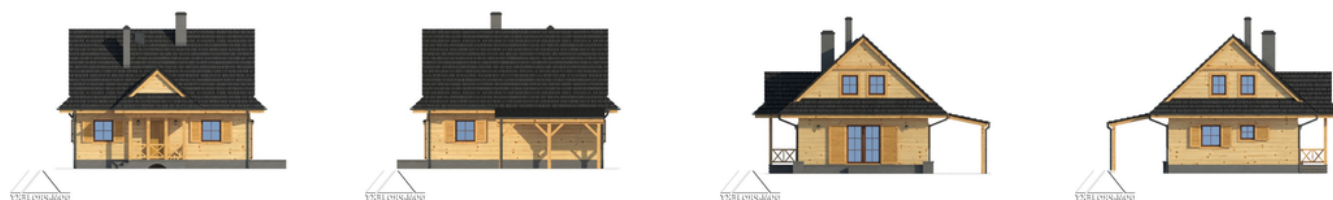
Całkowita powierzchnia	117.30 m²
Powierzchnia użytkowa	89.10 m²
Powierzchnia zabudowy	78.81 m²
Powierzchnia dachu	168.36 m²
Kubatura	380 m³
Wymiary budynku	10 x 7.35 m
Kąt nachylenia	43°
Wysokość budynku	7.90 m
Wymiary działki	18 x 16.23 m



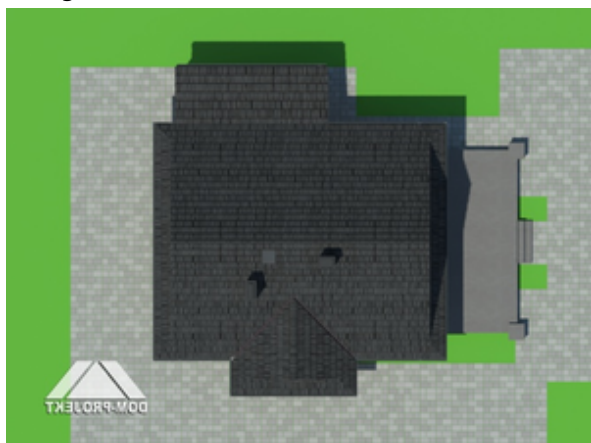
Opis projektu

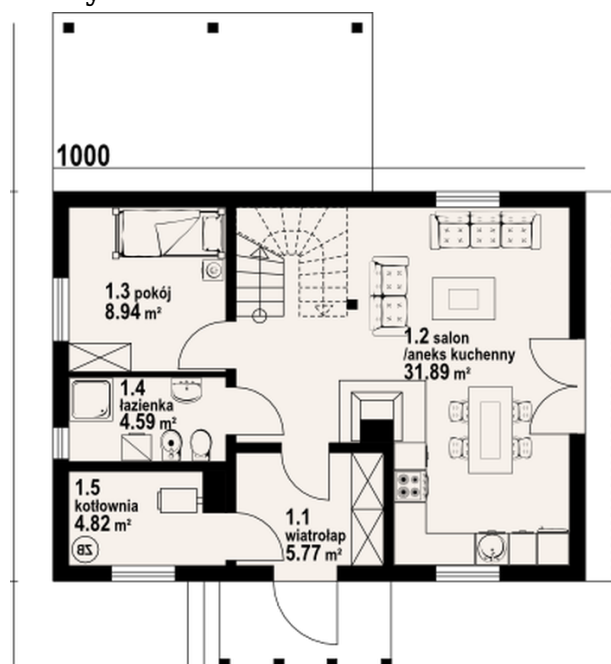
Mały, ale wygodny dom w szkielecie drewnianym. Architektura zewnętrzna nawiązuje do tradycyjnych domów górskich. Duży salon z aneksem kuchennym, kominkiem, schodami na poddasze i wyjściem na taras. Pokój, łazienka, kotłownia i wiatrołap z miejscem na szafę. Na poddaszu trzy pokoje, łazienka i komunikacja.

Elewacje

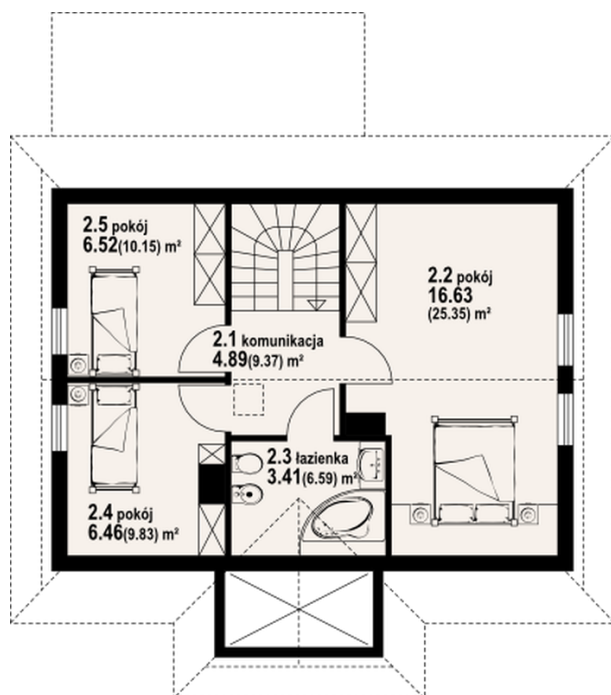


Sytuacje



Rzuty

Parter 56.01 m²

wiatrołap	5.77 m ²
salon z aneksem kuchennym	31.89 m ²
pokój	8.94 m ²
łazienka	4.59 m ²
kotłownia	4.82 m ²


Poddasze 61.29 m²

komunikacja	4.89 m ²
pokój	16.63 m ²
łazienka	3.41 m ²
pokój	6.46 m ²
pokój	6.52 m ²