

Podstawowe informacje



Dane techniczne projektu

Całkowita powierzchnia	154.04 m²
Powierzchnia użytkowa	139.77 m²
Powierzchnia zabudowy	189.70 m²
Powierzchnia dachu	273.56 m²
Kubatura	916 m³
Wymiary budynku	16.81 x 12 m
Kąt nachylenia	30°
Wysokość budynku	7.75 m
Wymiary działki	24.81 x 20 m



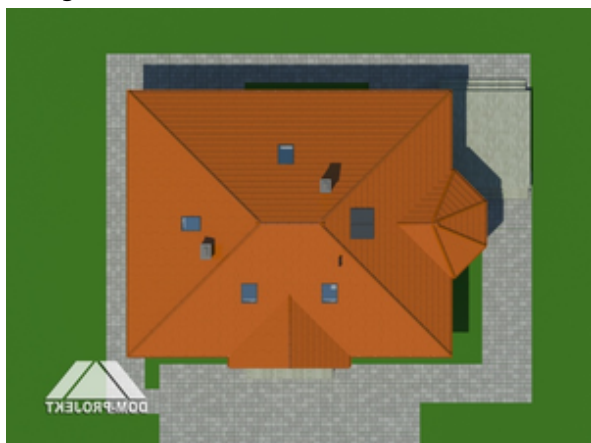
Opis projektu

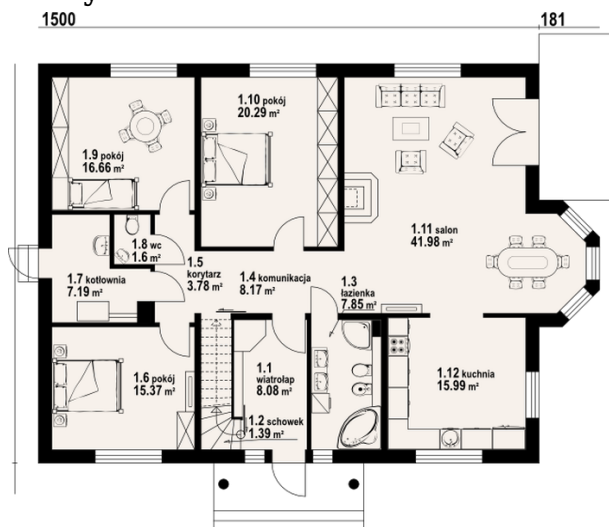
Wygodny dom parterowy. Duży salon z kominkiem, wyjściem na taras i szerokim przejściem do kuchni. Trzy pokoje, łazienka, wc, kotłownia, korytarz i wiatrołap. Z wiatrołapu schody na poddasze. Możliwość łatwego wykorzystania poddasza na cele mieszkalne.

Elewacje

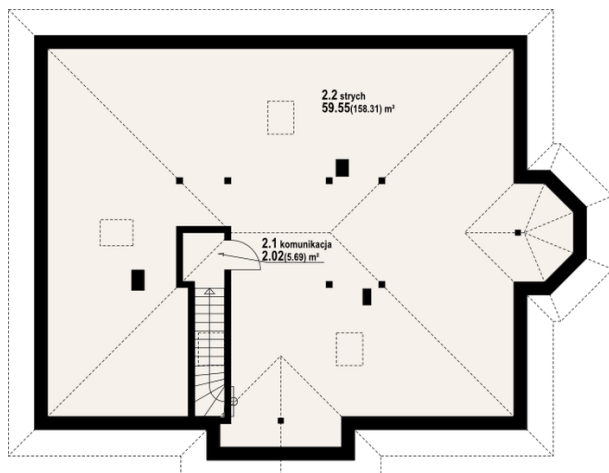


Sytuacje



Rzuty

Parter 148.35 m²

wiatrołap	8.08 m ²
salon	41.98 m ²
pokój	20.29 m ²
pokój	16.66 m ²
wc	1.60 m ²
kotłownia	7.19 m ²
pokój	15.37 m ²
korytarz	3.78 m ²
komunikacja	8.17 m ²
łazienka	7.85 m ²
schowek	1.39 m ²
kuchnia	15.99 m ²


Poddasze 5.69 m²

komunikacja	2.02 m ²
strych	59.55 m ²