

Podstawowe informacje



Dane techniczne projektu

| | |
|-------------------------------|-----------------------------|
| Całkowita powierzchnia | 157.77 m² |
| Powierzchnia użytkowa | 112.41 m² |
| Powierzchnia zabudowy | 132.96 m² |
| Powierzchnia dachu | 246.60 m² |
| Kubatura | 720 m³ |
| Wymiary budynku | 15.10 x 9 m |
| Kąt nachylenia | 42° |
| Wysokość budynku | 8.70 m |
| Wymiary działki | 23.10 x 17 m |



Opis projektu

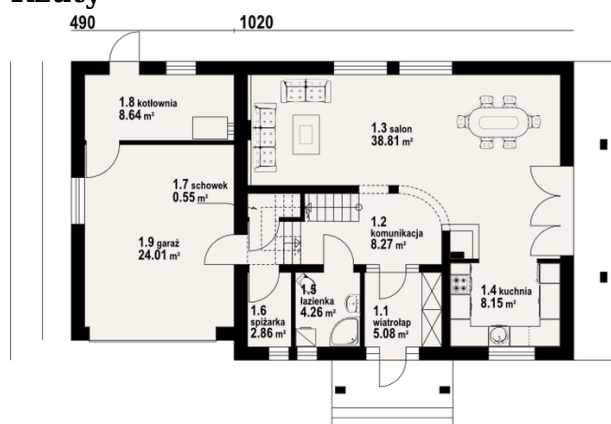
Wygodny dom jednorodzinny. 4 pokoje, 2 łazienki. Duży salon z aneksem kuchennym, kominkiem, wyjściem na taras i schodami na poddasze. Garaż i kotłownia w bocznej części domu. Na poddaszu trzy pokoje z balkonami, łazienka i komunikacja. Nad garażem strych i stryżek, które łatwo można zaadaptować do celów mieszkalnych. Dach dwuspadowy i prosta bryła budynku to szybka budowa i niskie koszty eksploatacji.

Elewacje

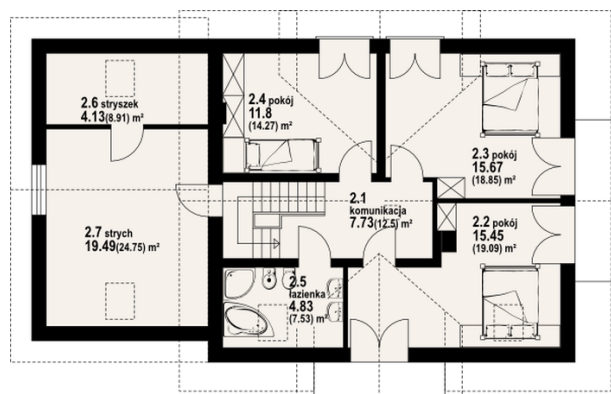


Sytuacje



Rzuty

Parter 76.62 m²

| | |
|-------------|----------------------|
| wiatrołap | 5.08 m ² |
| komunikacja | 8.27 m ² |
| salon | 38.81 m ² |
| kuchnia | 8.15 m ² |
| łazienka | 4.26 m ² |
| spizarka | 2.86 m ² |
| schowek | 0.55 m ² |
| kotłownia | 8.64 m ² |
| garaż | 24.01 m ² |


Poddasze 81.15 m²

| | |
|-------------|----------------------|
| komunikacja | 7.73 m ² |
| pokój | 15.45 m ² |
| pokój | 15.67 m ² |
| pokój | 11.80 m ² |
| łazienka | 4.83 m ² |
| stryszek | 4.13 m ² |
| strych | 19.49 m ² |