

Podstawowe informacje



Dane techniczne projektu

Całkowita powierzchnia	256.07 m²
Powierzchnia użytkowa	223.91 m²
Powierzchnia zabudowy	237.17 m²
Powierzchnia dachu	392.45 m²
Kubatura	966.84 m³
Wymiary budynku	15.20 x 13.70 m
Kąt nachylenia	40°
Wysokość budynku	8.90 m
Wymiary działki	24.70 x 21.70 m



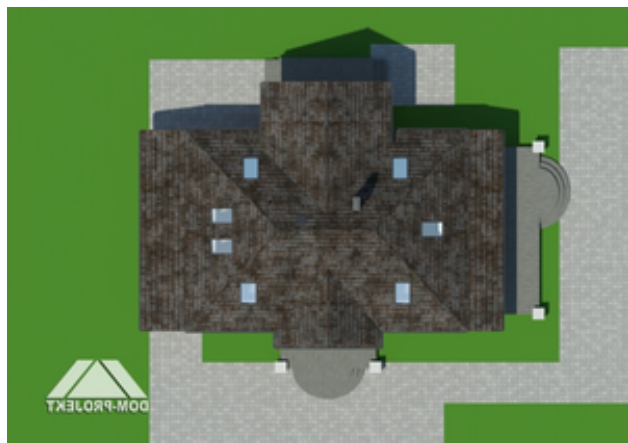
Opis projektu

Wygodny dom z bali drewnianych z wiatą garażową i zadaszonym tarasem. Duża kuchnia z wyjściem na taras i otwarciem na salon. W salonie kominek, schody na poddasze i wyjście na taras. Dwa pokoje, dwie łazienki, sauna, wc, ogród zimowy i wiatrołap. Na poddaszu antresola z widokiem na część salonu, cztery pokoje (każdy z łazienką), garderoba i komunikacja.

Elewacje

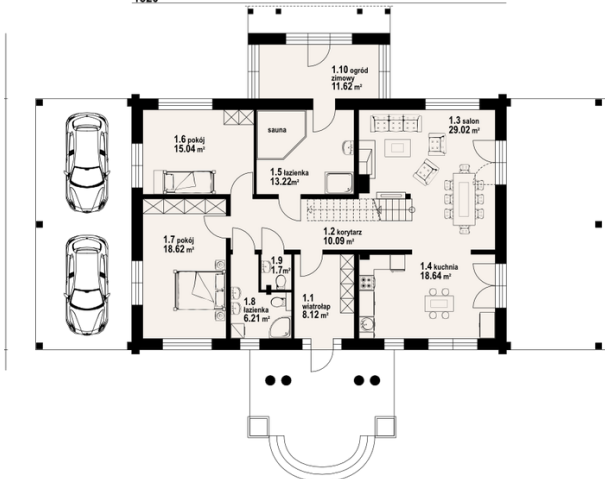


Sytuacje

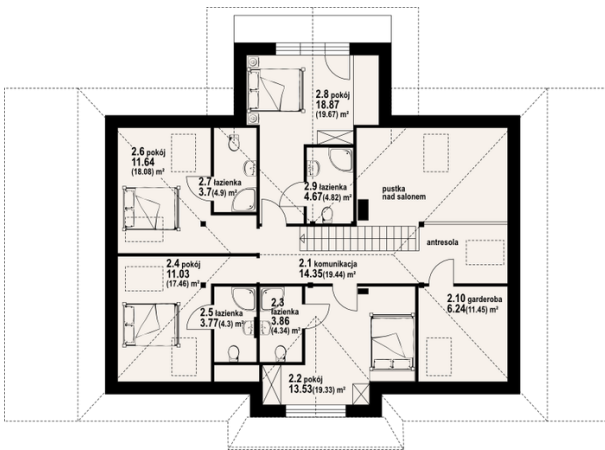


Rzuty

1520


Parter 132.28 m²

wiatrołap	8.12 m ²
wc	1.70 m ²
łazienka	6.21 m ²
pokój	18.62 m ²
pokój	15.04 m ²
łazienka	13.22 m ²
kuchnia	18.64 m ²
salon	29.02 m ²
korytarz	10.09 m ²
ogrd zimowy	11.62 m ²


Poddasze 123.79 m²

komunikacja	14.35 m ²
łazienka	4.67 m ²
pokój	18.87 m ²
łazienka	3.70 m ²
pokój	11.64 m ²
łazienka	3.77 m ²
pokój	11.03 m ²
łazienka	3.86 m ²
pokój	13.53 m ²
garderoba	6.24 m ²