

Podstawowe informacje



Dane techniczne projektu

Całkowita powierzchnia	185.29 m²
Powierzchnia użytkowa	141.60 m²
Powierzchnia zabudowy	137.55 m²
Powierzchnia dachu	162.53 m²
Kubatura	715 m³
Wymiary budynku	15.84 x 9 m
Kąt nachylenia	38°
Wysokość budynku	8.25 m
Wymiary działki	23.84 x 17 m



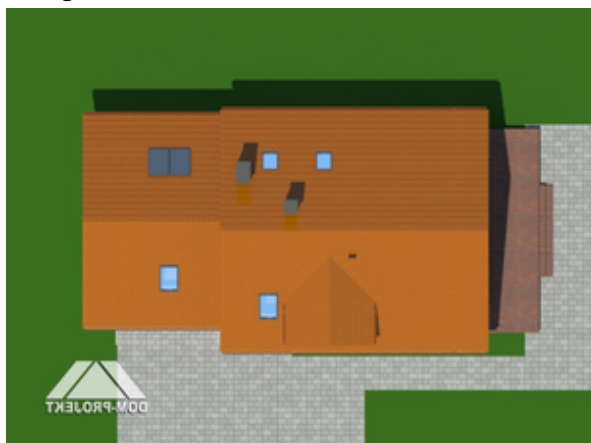
Opis projektu

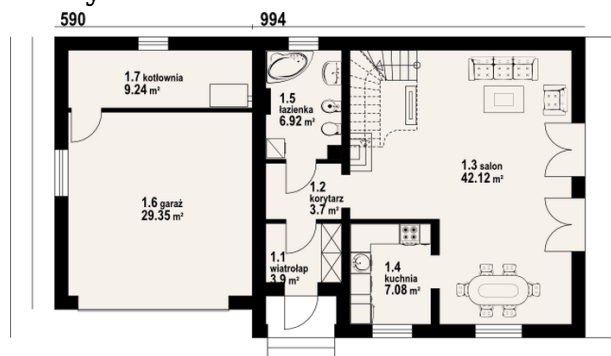
Wygodny dom jednorodzinny parterowy z poddaszem użytkowym. Duży salon z przejściem do kuchni, kominkiem, wyjściem na taras i schodami na poddasze. Łazienka, wiatrołap, korytarz i duży garaż. Kotłownia na gaz lub paliwa stałe. Na poddaszu cztery pokoje, łazienka i komunikacja. Dwa pokoje poddasza mają balkon. Zwarta bryła budynku sprzyja szybkiej budowie i niskim kosztom eksploatacji.

Elewacje

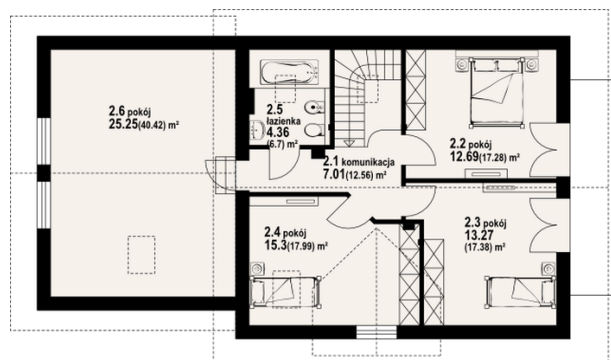


Sytuacje



Rzuty

Parter 72.96 m²

wiatrołap	3.90 m ²
korytarz	3.70 m ²
salon	42.12 m ²
kuchnia	7.08 m ²
łazienka	6.92 m ²
garaż	29.35 m ²
kotłownia	9.24 m ²


Poddasze 112.33 m²

komunikacja	7.01 m ²
pokój	12.69 m ²
pokój	13.27 m ²
pokój	15.30 m ²
łazienka	4.36 m ²
pokój	25.25 m ²