

## Podstawowe informacje



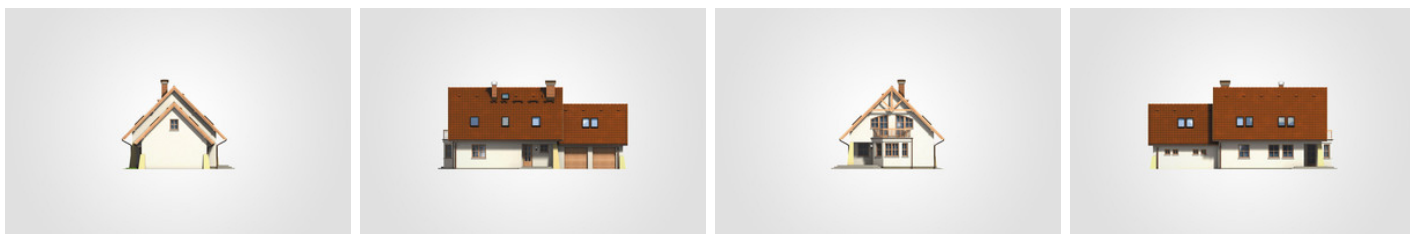
## Dane techniczne projektu

<b>Całkowita powierzchnia</b>	<b>296.45 m<sup>2</sup></b>
<b>Powierzchnia użytkowa</b>	<b>149.40 m<sup>2</sup></b>
<b>Powierzchnia zabudowy</b>	<b>151.25 m<sup>2</sup></b>
<b>Powierzchnia dachu</b>	<b>271.20 m<sup>2</sup></b>
<b>Kubatura</b>	<b>905.40 m<sup>3</sup></b>
<b>Wymiary budynku</b>	<b>19.03 x 8.95 m</b>
<b>Kąt nachylenia</b>	<b>45°</b>
<b>Wysokość budynku</b>	<b>8.89 m</b>
<b>Wymiary działki</b>	<b>27.03 x 16.95 m</b>

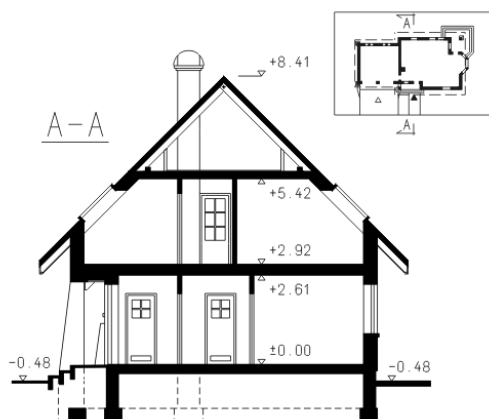
## Opis projektu

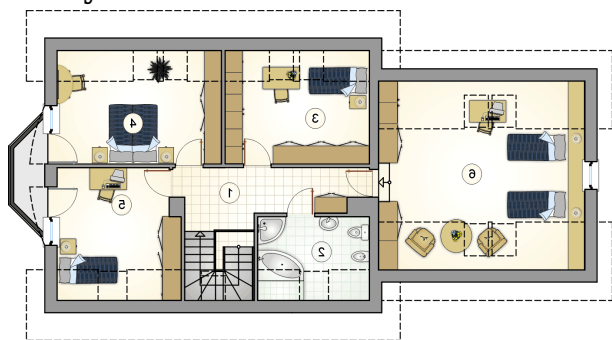
Dom z dwuspadowym dachem, parterowy, z poddaszem użytkowym i 2-stanowiskowym garażem, z 5 sypialniami, ryzalitem i odkrytym tarasem

## Elewacje

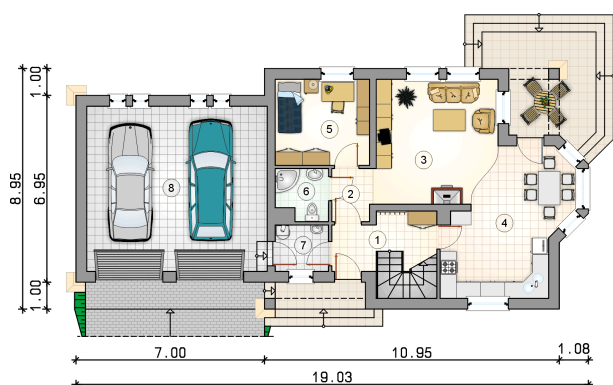


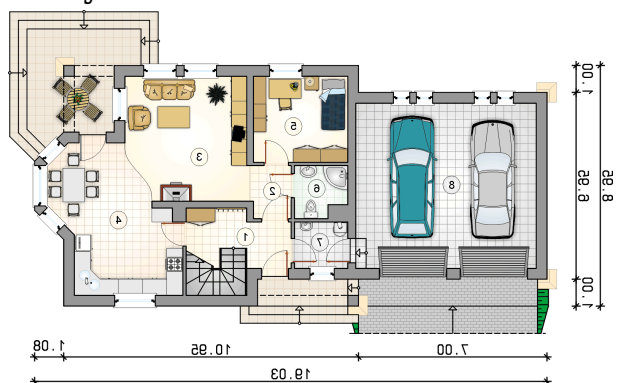
## Przekrój



**Rzuty**

**Parter 69.55 m<sup>2</sup>**

przedsiónek z komunikacją	6.75 m <sup>2</sup>
hall	2.95 m <sup>2</sup>
pokój dzienny z jadalnią	28.75 m <sup>2</sup>
kuchnia	12.90 m <sup>2</sup>
pokój	11.20 m <sup>2</sup>
łazienka	3.55 m <sup>2</sup>
kotłownia	3.45 m <sup>2</sup>
garaż	40.80 m <sup>2</sup>



**Rzuty**

**Poddasze 79.85 m<sup>2</sup>**

hall z komunikacją

 10.20 m<sup>2</sup>

łazienka

 6.60 m<sup>2</sup>

pokój

 13.10 m<sup>2</sup>

pokój

 14.95 m<sup>2</sup>

pokój

 13.20 m<sup>2</sup>

pokój

 21.80 m<sup>2</sup>
