

Podstawowe informacje



Dane techniczne projektu

Całkowita powierzchnia	267.20 m²
Powierzchnia użytkowa	268.28 m²
Powierzchnia zabudowy	198.03 m²
Powierzchnia dachu	214 m²
Kubatura	820 m³
Wymiary budynku	16.72 x 13.60 m
Kąt nachylenia	35°
Wysokość budynku	9.27 m
Wymiary działki	22.72 x 21.60 m



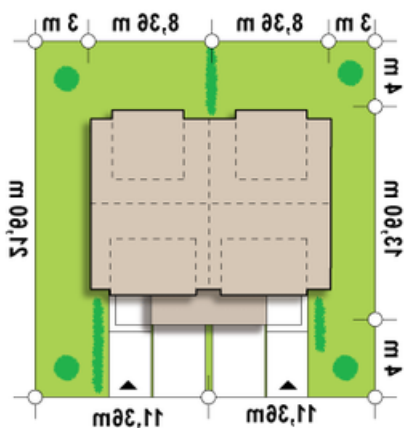
Opis projektu

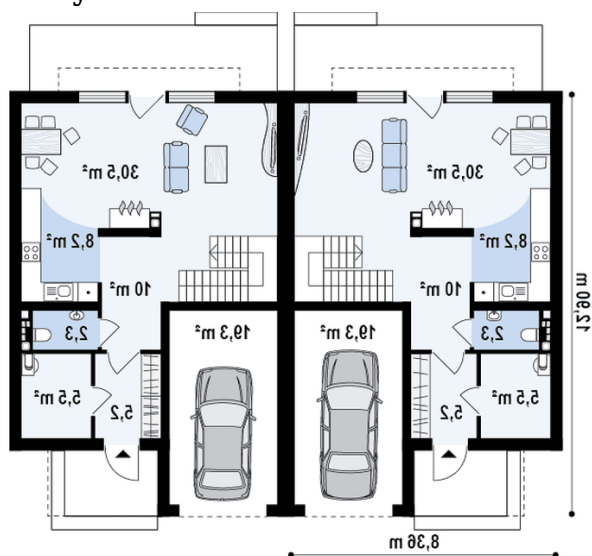
Ściany: gazobeton, ceramika, silikaty
Dach: dachówka, blachodachówka
Strop: betonowy gęstożebrowy Teriva

Elewacje

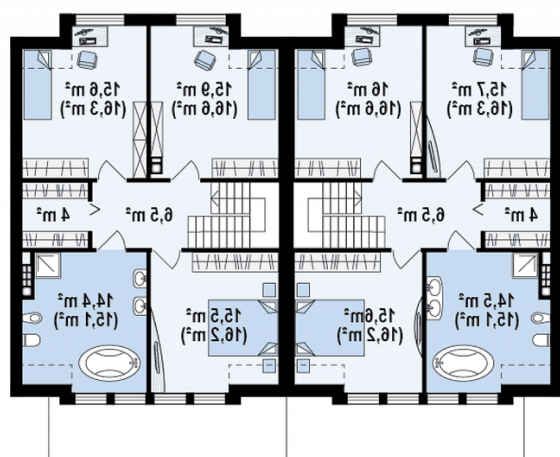


Sytuacje



Rzuty

Parter 123.40 m²

Sie	5.20 m ²
WC	2.30 m ²
Hol	10.00 m ²
Kuchnia	8.20 m ²
Salonjadalnia	30.50 m ²
Garaż	19.30 m ²
Pom gosp	5.50 m ²
WC	2.30 m ²
Hol	10.00 m ²
Kuchnia	8.20 m ²
Salonjadalnia	30.50 m ²
Garaż	19.30 m ²
Sie	5.20 m ²
Pom gosp	5.50 m ²


Poddasze 143.80 m²

Hol	6.50 m ²
Garderoba	4.00 m ²
Pokój	15.60 m ²
Pokój	15.90 m ²
Pokój	15.50 m ²
łazienka	14.40 m ²
Garderoba	4.00 m ²
Pokój	15.60 m ²
Pokój	15.90 m ²
Hol	6.50 m ²
Pokój	15.50 m ²
łazienka	14.40 m ²