

Podstawowe informacje



Dane techniczne projektu

Całkowita powierzchnia	185.80 m²
Powierzchnia użytkowa	258.06 m²
Powierzchnia zabudowy	232.01 m²
Powierzchnia dachu	288.17 m²
Kubatura	871.65 m³
Wymiary budynku	23.98 x 10.44 m
Kąt nachylenia	35°
Wysokość budynku	8.28 m
Wymiary działki	32.02 x 18.44 m



Opis projektu

Zb3 duo to projekt domu dwurodzinnego z poddaszem użytkowym, w którym została podwyższona ścianka kolankowa. Prosta w budowie bryła przykryta dachem dwuspadowym.

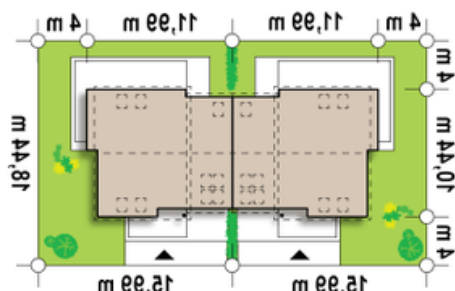
W projekcie wyróżnia się duży, ponad 30m² salon, w którym przeszklony jest cały narożnik siedmioma oknami do samej ziemi. Daje to nasłonecznienie tego przestronnego wnętrza, gdzie wzajemnie przenika się strefa wypoczynku z jadalnią, obok której znajduje się na wpół otwarta kuchnia.

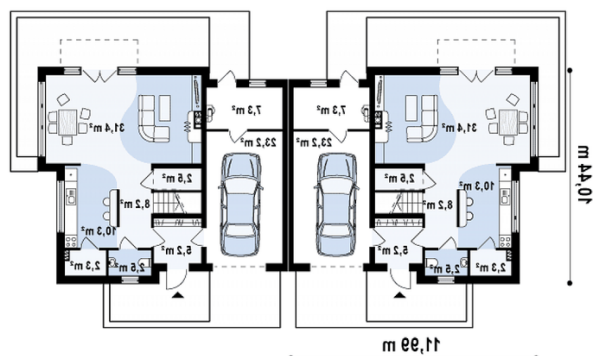
Dom posiada garaż jednostanowiskowy w podstawowej wersji. Z garażu jes...

Elewacje

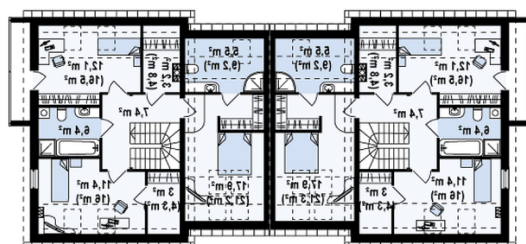


Sytuacje



Rzuty

Parter 185.80 m²

Salonjadalnia	31.40 m ²
Kuchnia	10.30 m ²
Spiarka	2.30 m ²
WC	2.50 m ²
Sie	5.20 m ²
Holschody	8.20 m ²
Spiarka	2.50 m ²
Garażpom. gosp.	30.50 m ²
Kuchnia	10.30 m ²
Spiarka	2.30 m ²
WC	2.50 m ²
Sie	5.20 m ²
Holschody	8.20 m ²
Schówek	2.50 m ²
Garażpom. gosp.	30.50 m ²
Salonjadalnia	31.40 m ²


Poddasze 0 m²

Pokój	0.00 m ²
Schówek	0.00 m ²
Pokój	0.00 m ²
łazienka	0.00 m ²
Pokój	0.00 m ²
Garderoba	0.00 m ²
Pokój	0.00 m ²
Holschody	0.00 m ²
Schówek	0.00 m ²
łazienka	0.00 m ²
Pokój	0.00 m ²
Garderoba	0.00 m ²
Pokój	0.00 m ²
łazienka	0.00 m ²
Holschody	0.00 m ²
łazienka	0.00 m ²