

Podstawowe informacje



Dane techniczne projektu

Całkowita powierzchnia	167.87 m²
Powierzchnia użytkowa	132.50 m²
Powierzchnia zabudowy	153.37 m²
Powierzchnia dachu	268.93 m²
Kubatura	492.41 m³
Wymiary budynku	14.73 x 14.22 m
Kąt nachylenia	40°
Wysokość budynku	8.57 m
Wymiary działki	21.75 x 21.24 m



Opis projektu

ARON PS to dom parterowy z poddaszem użytkowym, zaprojektowany dla 4-5-osobowej rodziny.

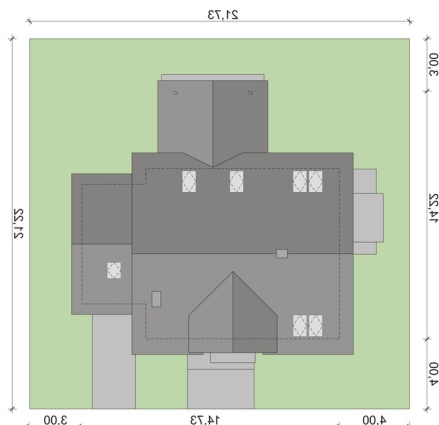
Na parterze zlokalizowany jest przestronny salon z jadalnią, łatwa do wydzielenia w ramach adaptacji kuchnia ze spiżarnią oraz pokój, który wraz z łazienką - z racji odosobnionej lokalizacji mogą pełnić rolę gościnną lub niezależnej części domu przeznaczony dla starszych domowników. Dopełnieniem całości jest obszerne pomieszczenie gospodarcze z przejściem do jednostanowiskowego garażu.

Na poddaszu z kolei znajdziemy trzy przestronne pokoje (w tym jeden z własną gard...)

Elewacje



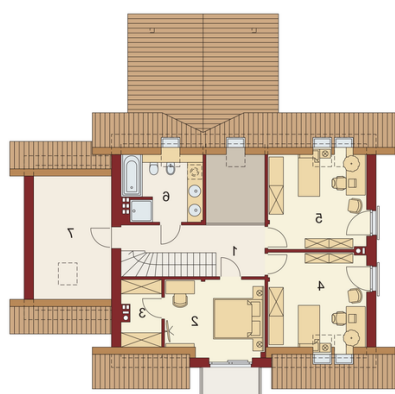
Sytuacje



Rzuty

Parter 102.93 m²

wiatrołap	4.08 m ²
Hall	7.15 m ²
Kuchnia	14.46 m ²
Spiarnia	1.10 m ²
Salon z jadalni	33.40 m ²
Pokój	10.09 m ²
łazienka	3.50 m ²
Kotłownia	9.50 m ²
Garaż	19.65 m ²


Poddasze 64.94 m²

Hall	8.46 m ²
Pokój	12.12 m ²
Garderoba	3.37 m ²
Pokój	13.55 m ²
Pokój	13.55 m ²
łazienka	6.88 m ²
Strych	7.01 m ²