

## Podstawowe informacje



## Dane techniczne projektu

<b>Całkowita powierzchnia</b>	<b>180.85 m<sup>2</sup></b>
<b>Powierzchnia użytkowa</b>	<b>159.66 m<sup>2</sup></b>
<b>Powierzchnia zabudowy</b>	<b>119.69 m<sup>2</sup></b>
<b>Powierzchnia dachu</b>	<b>207.12 m<sup>2</sup></b>
<b>Kubatura</b>	<b>592.57 m<sup>3</sup></b>
<b>Wymiary budynku</b>	<b>12 x 11.09 m</b>
<b>Kąt nachylenia</b>	<b>40°</b>
<b>Wysokość budynku</b>	<b>8.95 m</b>
<b>Wymiary działki</b>	<b>20 x 19.09 m</b>



## Opis projektu

Wygodny dom parterowy z poddaszem mieszkalnym. 6 pokoi, 2 łazienki. Duży salon z aneksem kuchennym, kominkiem, wyjściem na taras i schodami na poddasze. Pokój z wyjściem do ogrodu. Łazienka, kotłownia i duży wiatrołap. Na poddaszu cztery pokoje i duża łazienka. Dwa pokoje mają balkon. Zwarta bryła budynku umożliwia szybką budowę i niskie koszty eksploatacji.

## Elewacje

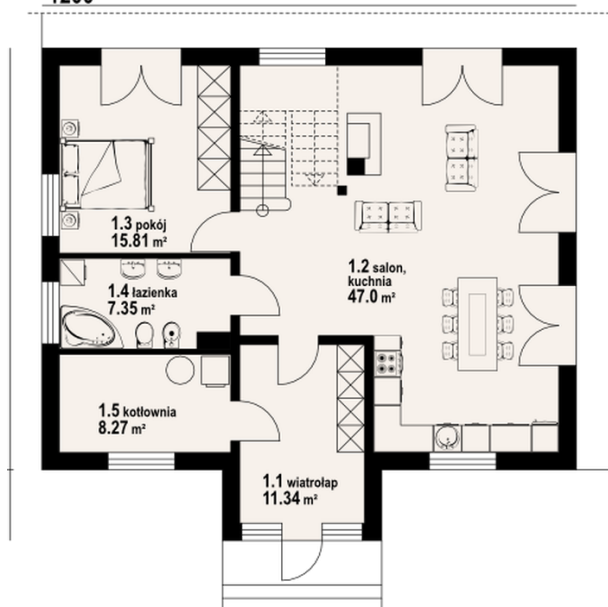


## Sytuacje

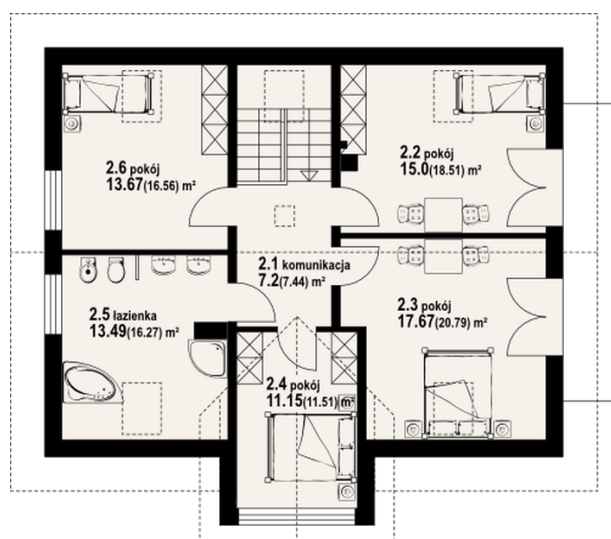


**Rzuty**

1200


**Parter 89.77 m<sup>2</sup>**

wiatrołap	11.34 m <sup>2</sup>
kuchnia/ salon	47.00 m <sup>2</sup>
pokój	15.81 m <sup>2</sup>
łazienka	7.35 m <sup>2</sup>
kotłownia	8.27 m <sup>2</sup>


**Poddasze 91.08 m<sup>2</sup>**

komunikacja	7.20 m <sup>2</sup>
pokój	15.00 m <sup>2</sup>
pokój	17.67 m <sup>2</sup>
pokój	11.15 m <sup>2</sup>
łazienka	13.49 m <sup>2</sup>
pokój	13.67 m <sup>2</sup>