

Podstawowe informacje



Dane techniczne projektu

Całkowita powierzchnia	138.45 m²
Powierzchnia użytkowa	128.35 m²
Powierzchnia zabudowy	203.50 m²
Powierzchnia dachu	295.31 m²
Kubatura	904.80 m³
Wymiary budynku	19.81 x 11 m
Kąt nachylenia	30°
Wysokość budynku	7.40 m
Wymiary działki	27.80 x 19 m



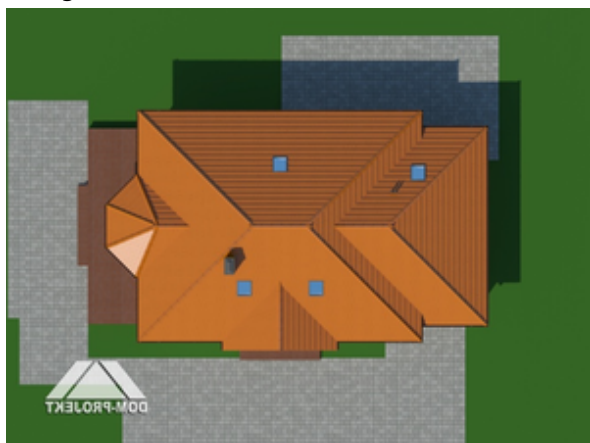
Opis projektu

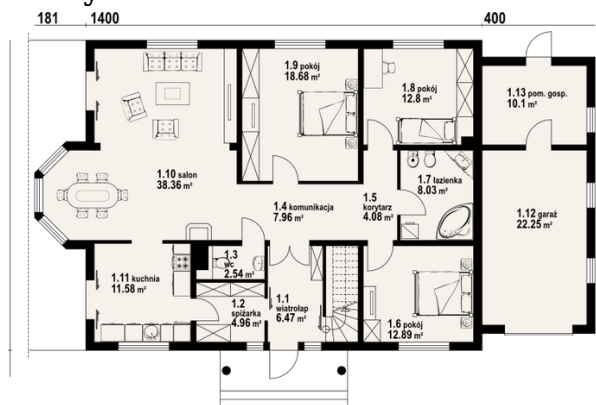
Wygodny dom parterowy w technologii szkieletu drewnianego. Duży salon i duża kuchnia. Trzy pokoje, łazienka, wiatrołap, spiżarka, łazienka, wc i komunikacja. Schody na poddasze umożliwiają łatwy dostęp na poddasze. Przestrzeń poddasza może być w przyszłości wykorzystana na cele mieszkalne. Dom z ogrzewaniem elektrycznym.

Elewacje



Sytuacje



Rzuty

Parter 138.45 m²

wiatrołap	6.47 m ²
garaż	22.25 m ²
kuchnia	11.58 m ²
salon	38.36 m ²
pokój	18.68 m ²
pokój	12.80 m ²
łazienka	8.03 m ²
pokój	12.89 m ²
korytarz	4.08 m ²
komunikacja	7.96 m ²
wc	2.54 m ²
spizarka	4.96 m ²
pom. gosp.	10.10 m ²

