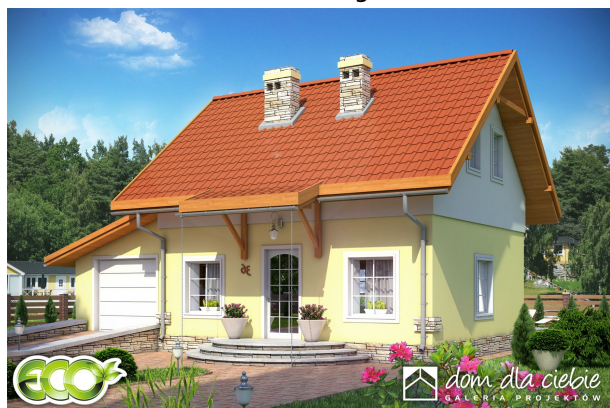


## Podstawowe informacje



## Dane techniczne projektu

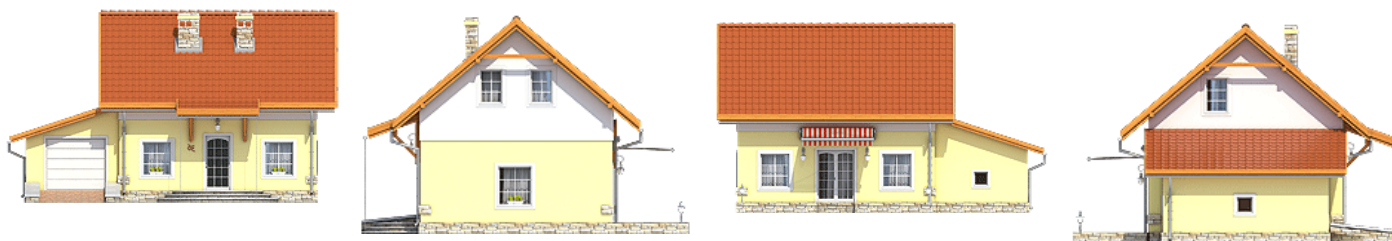
<b>Całkowita powierzchnia</b>	<b>86 m<sup>2</sup></b>
<b>Powierzchnia użytkowa</b>	<b>62.30 m<sup>2</sup></b>
<b>Powierzchnia zabudowy</b>	<b>79.50 m<sup>2</sup></b>
<b>Powierzchnia dachu</b>	<b>135 m<sup>2</sup></b>
<b>Wymiary budynku</b>	<b>11.70 x 6.90 m</b>
<b>Kąt nachylenia</b>	<b>40°</b>
<b>Wysokość budynku</b>	<b>7.80 m</b>
<b>Wymiary działki</b>	<b>19.70 x 14.90 m</b>



## Opis projektu

Florek-eko tym różni się od Florka, że zastosowano w nim nową zewnętrzną ścinę warstwową, grubą izolację termiczną dachu system solarny dla ciepłej wody użytkowej, piec kondensacyjny oraz kominek z płaszczem wodnym. Florek-eko to domek dwukondygnacyjny dla 3-4-ro osobowej rodziny o zwartej bryle, tani w realizacji i eksploatacji. Niewielka powierzchnia zabudowy pozwala zlokalizować go na bardzo małej działce. Strefa dzienna z pokojem, gabinetem, kuchnią na parterze. Na poddaszu strefa nocna z garderobą i łazienką.

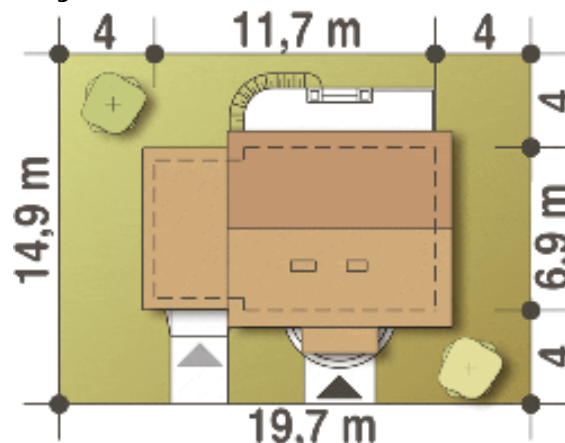
## Elewacje



## Przekrój



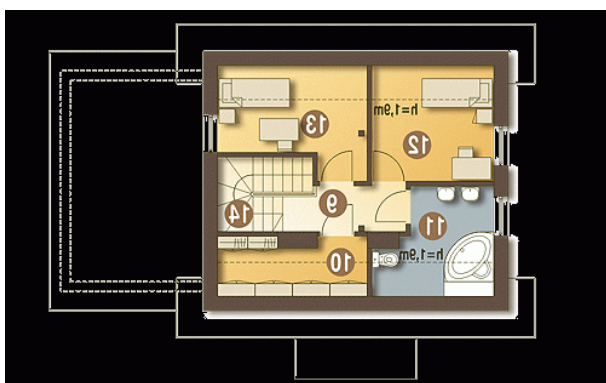
## Sytuacje



**Rzuty**

**Parter 59.20 m<sup>2</sup>**

Wiatrołap	2.30 m <sup>2</sup>
Kuchnia	4.80 m <sup>2</sup>
Pokój dzienny	19.50 m <sup>2</sup>
Gabinet	5.70 m <sup>2</sup>
Schody	3.40 m <sup>2</sup>
WC	1.60 m <sup>2</sup>
Pralnia + C.O.*	3.60 m <sup>2</sup>
Garaż*	18.30 m <sup>2</sup>


**Piętro 26.80 m<sup>2</sup>**

Garderoba (strych)*	3.80 m <sup>2</sup>
Łazienka	5.60 m <sup>2</sup>
Pokój sypialny	7.70 m <sup>2</sup>
Pokój sypialny	7.50 m <sup>2</sup>
Schody	0.70 m <sup>2</sup>
Hol	3.60 m <sup>2</sup>