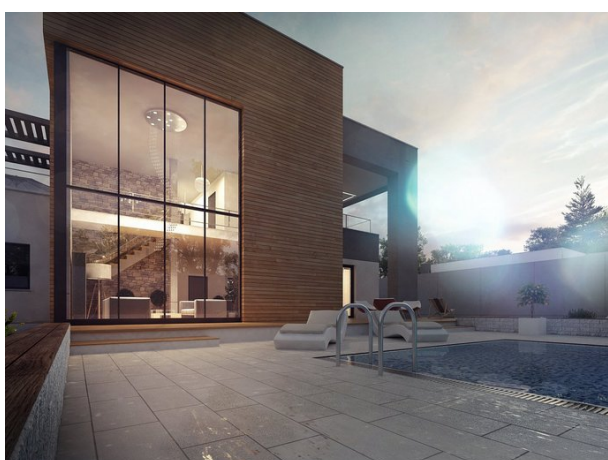


## Podstawowe informacje



## Dane techniczne projektu

<b>Całkowita powierzchnia</b>	<b>115.20 m<sup>2</sup></b>
<b>Powierzchnia użytkowa</b>	<b>190.78 m<sup>2</sup></b>
<b>Powierzchnia zabudowy</b>	<b>243.64 m<sup>2</sup></b>
<b>Powierzchnia dachu</b>	<b>150.29 m<sup>2</sup></b>
<b>Kubatura</b>	<b>1 131.17 m<sup>3</sup></b>
<b>Wymiary budynku</b>	<b>15.56 x 18.56 m</b>
<b>Kąt nachylenia</b>	<b>2°</b>
<b>Wysokość budynku</b>	<b>8.35 m</b>
<b>Wymiary działki</b>	<b>23.56 x 26.56 m</b>

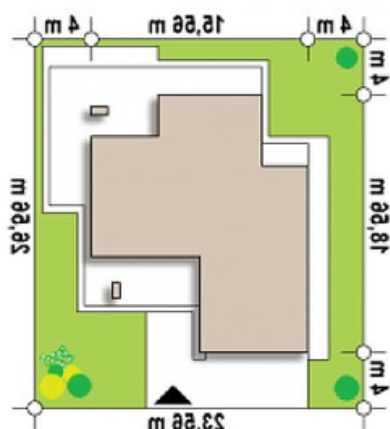


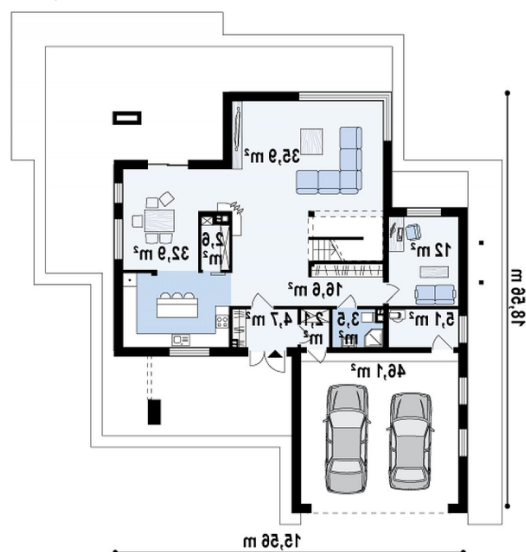
## Opis projektu

Zx108 to nowoczesny, dwukondygnacyjny dom z dużymi przeszkleniami, tarasami na piętrze oraz dużym garażem. Połączenie ciemnej elewacji z wykończeniem z egzotycznego drewna doskonale komponuje się z chłodną bielą tynku i zielenią ogrodu.

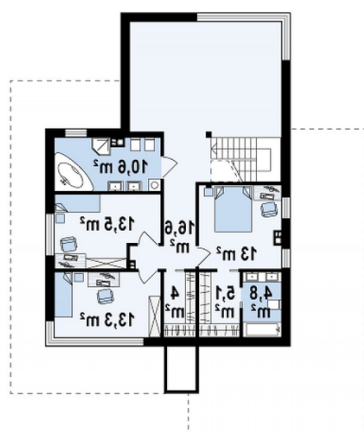
We wnętrzu poszczególne strefy życia dziennego wydzielono za pomocą akcentów takich jak: narożny kominek pomiędzy salonem i jadalnią czy kuchenna „wyspa” z bufetem. Na parterze znajduje się dodatkowy pokój/gabinet oraz obszerna część gospodarcza z garażem dwustanowiskowym. Piętro to strefa nocna domu. Zlokalizowano tu trzy przestronne sypialnie - każ...

## Sytuacje



**Rzuty**

**Parter 115.20 m<sup>2</sup>**

Sie	4.70 m <sup>2</sup>
Spiarka	2.60 m <sup>2</sup>
Kuchniajadalnia	32.80 m <sup>2</sup>
Salon	35.80 m <sup>2</sup>
Holschody	16.60 m <sup>2</sup>
Gabinet	12.00 m <sup>2</sup>
Pomieszczenie gospodarcze	5.10 m <sup>2</sup>
Garaz	46.10 m <sup>2</sup>
łazienka	3.50 m <sup>2</sup>
Hol	2.10 m <sup>2</sup>


**Poddasze 0 m<sup>2</sup>**

Hol	0.00 m <sup>2</sup>
łazienka	0.00 m <sup>2</sup>
Pokój	0.00 m <sup>2</sup>
Pokój	0.00 m <sup>2</sup>
Garderoba	0.00 m <sup>2</sup>
Garderoba	0.00 m <sup>2</sup>
łazienka	0.00 m <sup>2</sup>
Pokój	0.00 m <sup>2</sup>