

## Podstawowe informacje



## Dane techniczne projektu

<b>Całkowita powierzchnia</b>	<b>90.85 m<sup>2</sup></b>
<b>Powierzchnia użytkowa</b>	<b>90.84 m<sup>2</sup></b>
<b>Powierzchnia zabudowy</b>	<b>119.60 m<sup>2</sup></b>
<b>Powierzchnia dachu</b>	<b>186.97 m<sup>2</sup></b>
<b>Kubatura</b>	<b>556 m<sup>3</sup></b>
<b>Wymiary budynku</b>	<b>13 x 9.20 m</b>
<b>Kąt nachylenia</b>	<b>35°</b>
<b>Wysokość budynku</b>	<b>7 m</b>
<b>Wymiary działki</b>	<b>21 x 17.20 m</b>

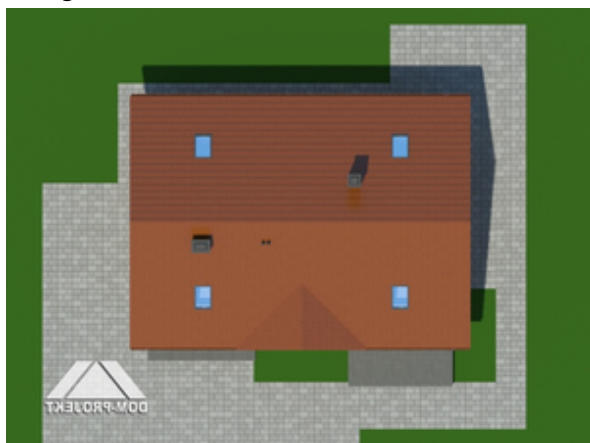
## Opis projektu

Nieduży dom parterowy w technologii szkieletowej. Idealny na działkę z wejściem od południa. Program użytkowy domu stanowią: duży salon z kominkiem i wyjściem na taras, otwarta kuchnia, dwa pokoje, łazienka, komunikacja, wiatrołap oraz kotłownia.

## Elewacje

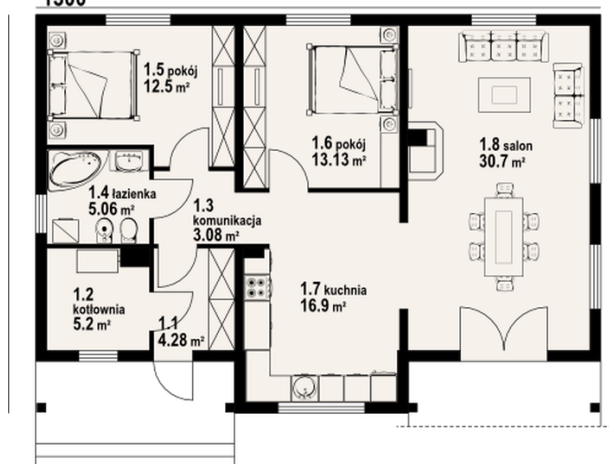


## Sytuacje



**Rzuty**

1300


**Parter 90.85 m<sup>2</sup>**

<b>wiatrołap</b>	4.28 m <sup>2</sup>
<b>kotłownia</b>	5.20 m <sup>2</sup>
<b>komunikacja</b>	3.08 m <sup>2</sup>
<b>łazienka</b>	5.06 m <sup>2</sup>
<b>pokój</b>	12.50 m <sup>2</sup>
<b>pokój</b>	13.13 m <sup>2</sup>
<b>kuchnia</b>	16.90 m <sup>2</sup>
<b>salon</b>	30.70 m <sup>2</sup>