

Podstawowe informacje



Dane techniczne projektu

Całkowita powierzchnia	53.95 m²
Powierzchnia użytkowa	53.95 m²
Powierzchnia zabudowy	74 m²
Powierzchnia dachu	139.20 m²
Kubatura	295 m³
Wymiary budynku	8.50 x 8 m
Kąt nachylenia	35°
Wysokość budynku	7.22 m
Wymiary działki	17.70 x 16 m



Opis projektu

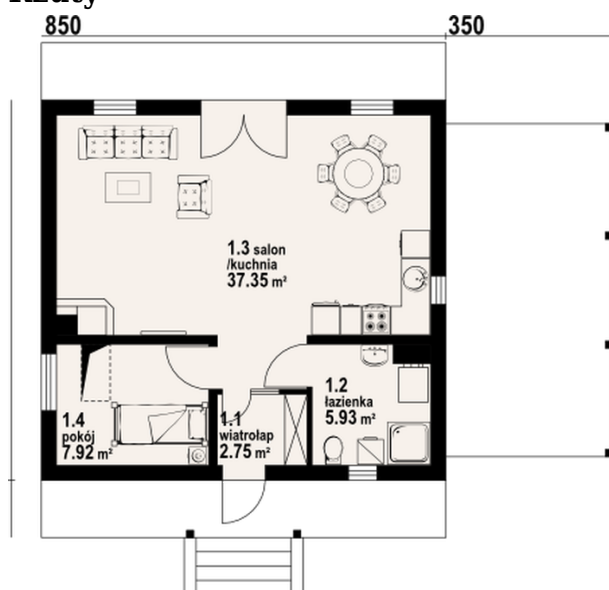
Mały dom parterowy o prostej i ekonomicznej bryle zaprojektowany w technologii drewnianej szkieletowej. Salon z aneksem kuchennym, kominkiem oraz wyjściem na balkon, łazienka, wiatrołap. Z pokoju dostęp przez schody składane na strych. Z boku budynku dobudowana wiatra garażowa.

Elewacje



Sytuacje



Rzuty**Parter 53.95 m²**

wiatrołap	2.75 m ²
łazienka	5.93 m ²
kuchnia/ salon	37.35 m ²
pokój	7.92 m ²