

## Podstawowe informacje



## Dane techniczne projektu

<b>Całkowita powierzchnia</b>	<b>250.25 m<sup>2</sup></b>
<b>Powierzchnia użytkowa</b>	<b>193.48 m<sup>2</sup></b>
<b>Powierzchnia zabudowy</b>	<b>160.20 m<sup>2</sup></b>
<b>Powierzchnia dachu</b>	<b>262.14 m<sup>2</sup></b>
<b>Kubatura</b>	<b>855 m<sup>3</sup></b>
<b>Wymiary budynku</b>	<b>15.20 x 10.20 m</b>
<b>Kąt nachylenia</b>	<b>37°</b>
<b>Wysokość budynku</b>	<b>8.16 m</b>
<b>Wymiary działki</b>	<b>23.20 x 19.18 m</b>



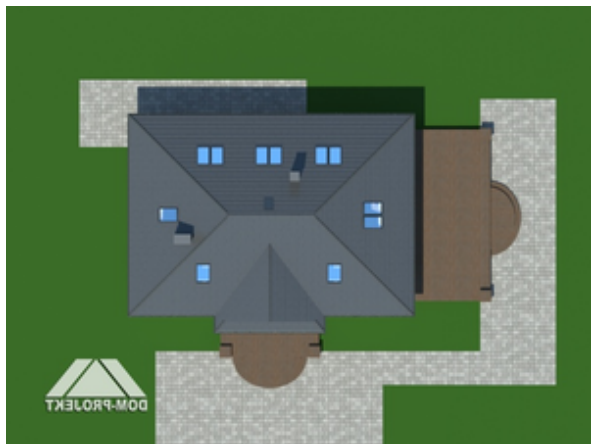
## Opis projektu

Dom z poddaszem użytkowym o architekturze nawiązującej do tradycji dworów polskich. Na parterze salon, wydzielona kuchnia oraz dwa dodatkowe pokoje. Ponadto znajdziemy tam także pomieszczenia: łazienki, kotłowni i schowka gospodarczego. Na poddaszu zaprojektowano cztery wygodne sypialnie - jedna z sypialni z garderobą - i łazienkę.

## Elewacje

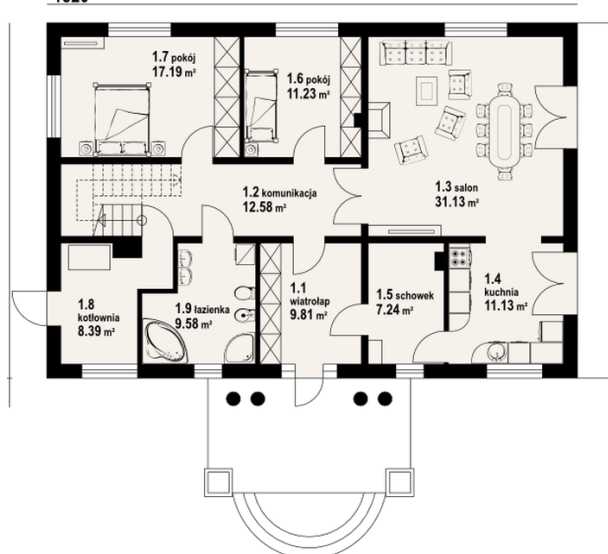


## Sytuacje

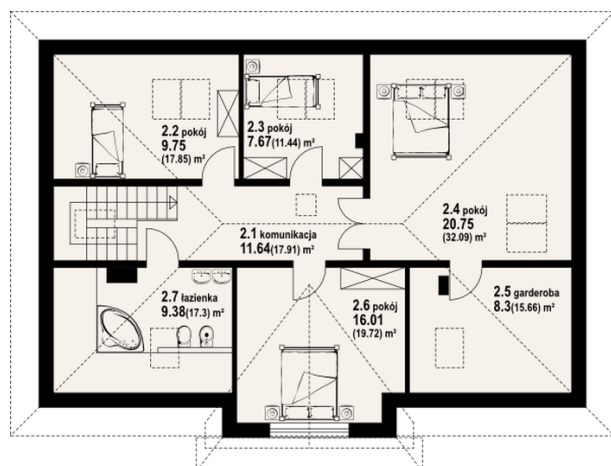


**Rzuty**

1520


**Parter 118.28 m<sup>2</sup>**

wiatrołap	9.81 m <sup>2</sup>
komunikacja	12.58 m <sup>2</sup>
salon	31.13 m <sup>2</sup>
kuchnia	11.13 m <sup>2</sup>
schowek	7.24 m <sup>2</sup>
pokój	11.23 m <sup>2</sup>
pokój	17.19 m <sup>2</sup>
kotłownia	8.39 m <sup>2</sup>
łazienka	9.58 m <sup>2</sup>


**Poddasze 131.97 m<sup>2</sup>**

komunikacja	11.64 m <sup>2</sup>
pokój	9.75 m <sup>2</sup>
pokój	7.67 m <sup>2</sup>
pokój	20.75 m <sup>2</sup>
garderoba	8.30 m <sup>2</sup>
pokój	16.01 m <sup>2</sup>
łazienka	9.38 m <sup>2</sup>