

Podstawowe informacje



Dane techniczne projektu

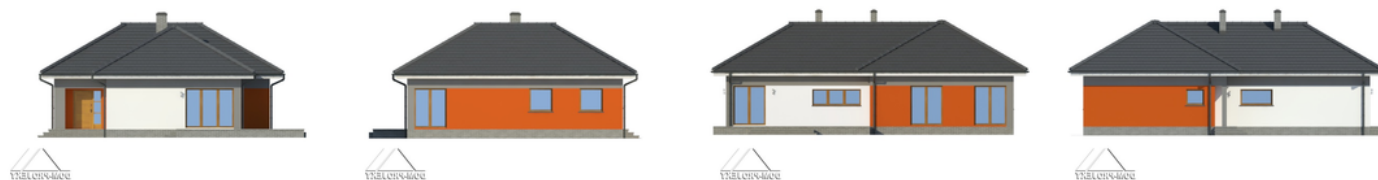
Całkowita powierzchnia	122.56 m²
Powierzchnia użytkowa	122.56 m²
Powierzchnia zabudowy	149.60 m²
Powierzchnia dachu	227.60 m²
Kubatura	656.90 m³
Wymiary budynku	12 x 16 m
Kąt nachylenia	30°
Wysokość budynku	6.53 m
Wymiary działki	20 x 24 m



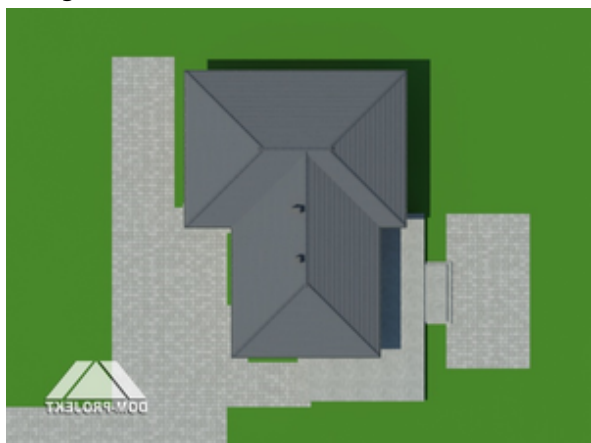
Opis projektu

Funkcjonalny dom parterowy, który idealnie nadaje się do usytuowania na działce z wejściem od strony południowej. Słoneczny salon z aneksem kuchennym (w pobliżu aneksu spiżarka) cztery sypialnie oraz łazienka stanowią program użytkowy tego domu.

Elewacje

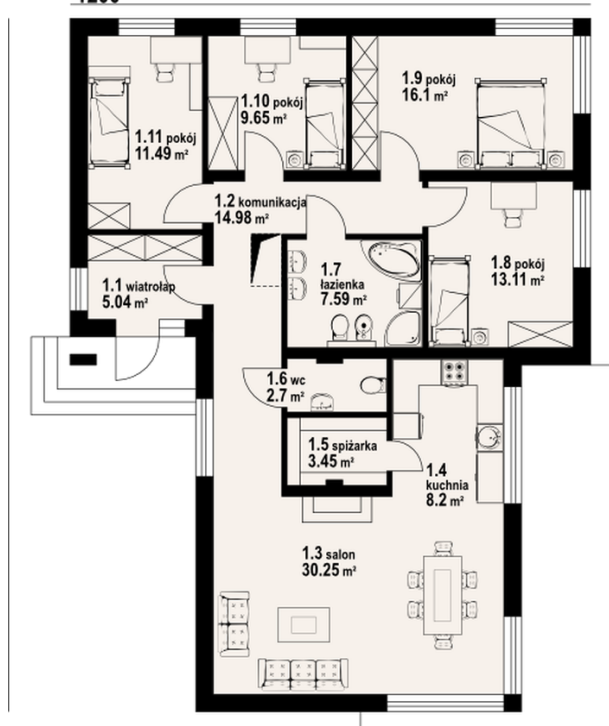


Sytuacje



Rzuty

1200


Parter 122.56 m²

wiatrołap	5.04 m ²
pokój	9.65 m ²
pokój	16.10 m ²
pokój	13.11 m ²
łazienka	7.59 m ²
wc	2.70 m ²
spizarka	3.45 m ²
kuchnia	8.20 m ²
salon	30.25 m ²
komunikacja	14.98 m ²
pokój	11.49 m ²