

Podstawowe informacje



Dane techniczne projektu

Całkowita powierzchnia	168.88 m²
Powierzchnia użytkowa	154.19 m²
Powierzchnia zabudowy	212 m²
Powierzchnia dachu	283.95 m²
Kubatura	873.27 m³
Wymiary budynku	16 x 17 m
Kąt nachylenia	30°
Wysokość budynku	6.58 m
Wymiary działki	24 x 25 m



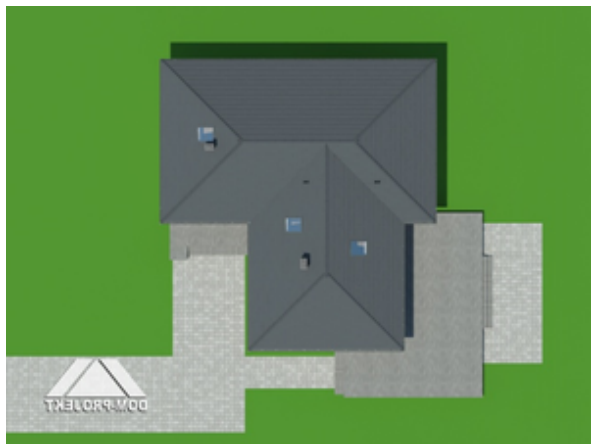
Opis projektu

Nowoczesny dom parterowy którego głównym pomieszczeniem jest przestronny, słoneczny salon z kominkiem i wyjściem na taras. Z salonu dostępny aneks kuchenny ze spiżarką. Cztery sypialnie, dwie łazienki, garderoba oraz kotłownia doskonale uzupełniają program funkcjonalny domu.

Elewacje

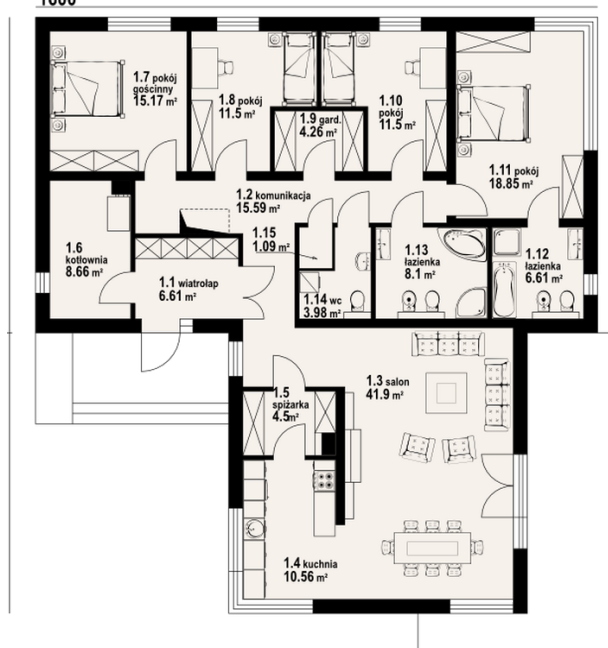


Sytuacje



Rzuty

1600


Parter 168.88 m²

wiatrołap	6.61 m ²
wc	3.98 m ²
łazienka	8.10 m ²
łazienka	6.61 m ²
pokój	18.85 m ²
pokój	11.50 m ²
garderoba	4.26 m ²
pokój	11.50 m ²
pokój gocinny	15.17 m ²
kotłownia	8.66 m ²
spizarka	4.50 m ²
kuchnia	10.56 m ²
salon	41.90 m ²
komunikacja	15.59 m ²
schowek agd	1.09 m ²