

Podstawowe informacje



Dane techniczne projektu

Całkowita powierzchnia	78.46 m²
Powierzchnia użytkowa	74.92 m²
Powierzchnia zabudowy	101.52 m²
Powierzchnia dachu	158.55 m²
Kubatura	475.61 m³
Wymiary budynku	10.80 x 9.40 m
Kąt nachylenia	35°
Wysokość budynku	7.52 m
Wymiary działki	18.80 x 17.74 m



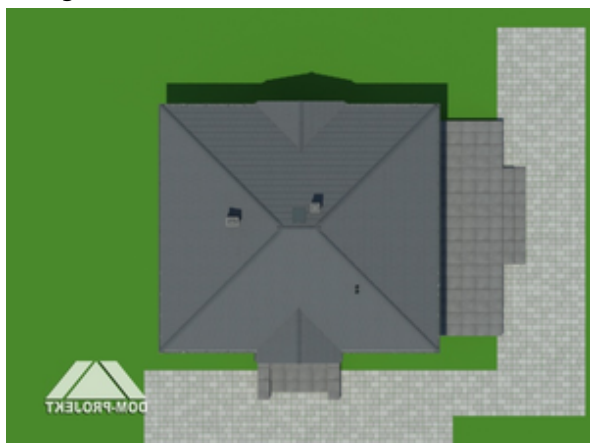
Opis projektu

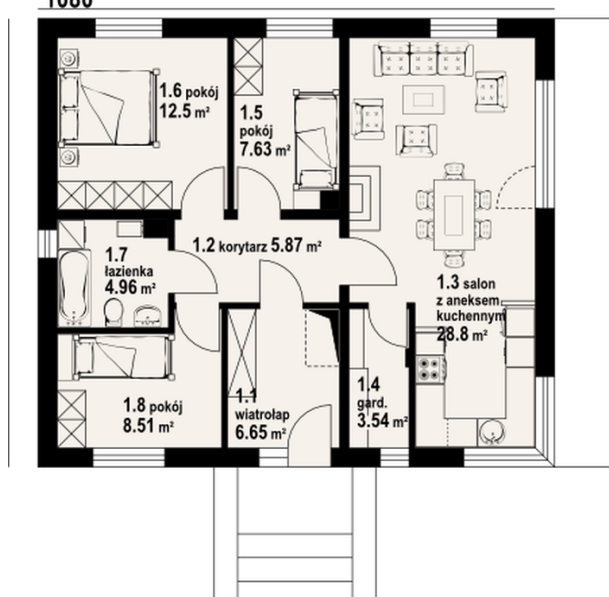
Ekonomiczny w realizacji oraz późniejszym użytkowaniu dom parterowy. Funkcjonalnie, na niedużej powierzchni zaprojektowany następujący program użytkowy: salon z aneksem kuchennym, trzy sypialnie, łazienka i pom. gospodarcze.

Elewacje



Sytuacje



Rzuty
1080

Parter 78.46 m²

wiatrołap	6.65 m ²
korytarz	5.87 m ²
salon z aneksem kuchennym	28.80 m ²
garderoba	3.54 m ²
pokój	7.63 m ²
pokój	12.50 m ²
łazienka	4.96 m ²
pokój	8.51 m ²