

Podstawowe informacje



Dane techniczne projektu

Całkowita powierzchnia	306.99 m²
Powierzchnia użytkowa	139.07 m²
Powierzchnia zabudowy	154.54 m²
Powierzchnia dachu	278.94 m²
Kubatura	947.67 m³
Wymiary budynku	17.49 x 9.54 m
Kąt nachylenia	40°
Wysokość budynku	8.45 m
Wymiary działki	24.49 x 18.04 m



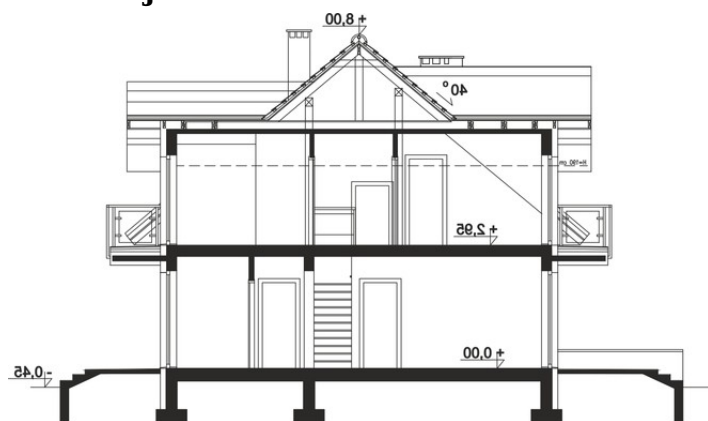
Opis projektu

Projekt klasycznego domu z dwuspadowym dachem, w którym wygonie zamieszka 4-5 osobowa rodzina. Do dyspozycji mieszkańców jest duża otwarta kuchnia (w razie potrzeby można ją zamknąć ścianką działową). Nie zapomniano w niej o miejscu pod zabudowę sprzętem AGD i praktycznej spiżarni. Duży, przestronny salon z ciekawym wykuszem jadalnym jest doskonałym miejscem wypoczynku w ciągu dnia, a centralne położenie kominka nadaje całości przytulnego charakteru i doskonale sprawdzi się podczas ogrzewania domu w zimie. Bezpośrednio z pokojem dziennym sąsiaduje dodatkowy pokój, kt&oa...

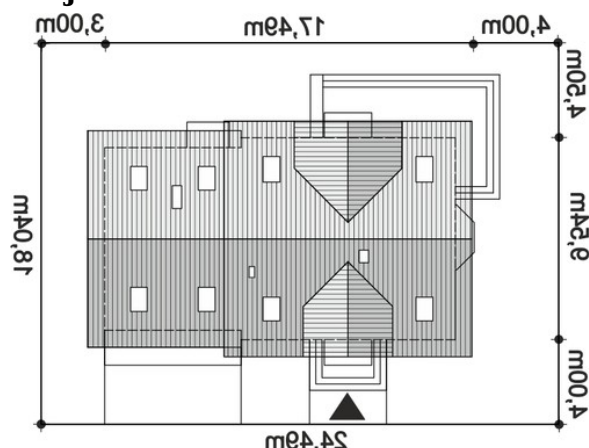
Elewacje



Przekrój



Sytuacja



Rzuty**Parter 121.87 m²**

wiatrołap	3.15 m ²
Kotłownia	6.60 m ²
Pom gospodarcze	4.30 m ²
łazienka	3.09 m ²
Pokój Gabinet	12.61 m ²
Salon Jadalnia	33.62 m ²
Kuchnia	9.21 m ²
Spiarnia	1.86 m ²
Hol schody	8.10 m ²
Garaż	39.33 m ²

Poddasze 72.28 m²

Komunikacja	6.10 m ²
łazienka	7.26 m ²
Pokój	12.91 m ²
Pokój	14.63 m ²
Pokój	15.82 m ²
Strych Garderoba	5.29 m ²
Strych	23.51 m ²
Strych Pralnia	4.73 m ²