

Podstawowe informacje



Dane techniczne projektu

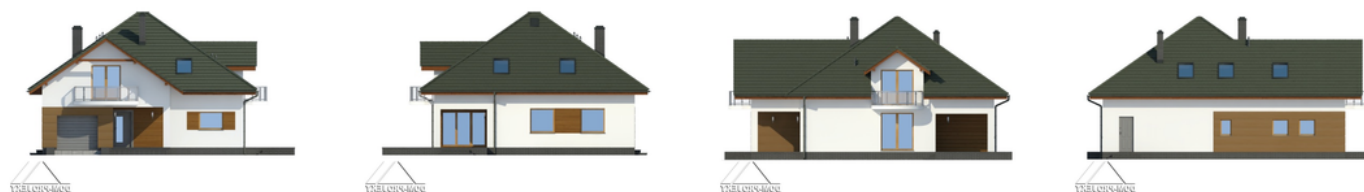
Całkowita powierzchnia	226.09 m²
Powierzchnia użytkowa	167.71 m²
Powierzchnia dachu	266.97 m²
Kubatura	950 m³
Wymiary budynku	12.24 x 14.82 m
Kąt nachylenia	35°
Wysokość budynku	8.89 m
Wymiary działki	20.24 x 23.12 m



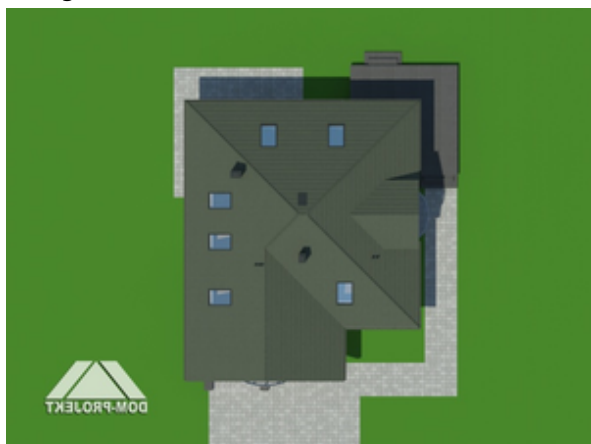
Opis projektu

Funkcjonalny dom, którego głównym pomieszczeniem jest przestronny, słoneczny salon z kominkiem i wyjściem na częściowo zadaszony taras. Z salonu dostępna wydzielona kuchnia ze spiżarnią. Na parterze zaprojektowano także dodatkowy pokój, łazienkę oraz jednostanowiskowy garaż i kotłownię. Na poddaszu zlokalizowano cztery sypialnie i dwie łazienki. Dwie z sypialni posiadają balkony.

Elewacje

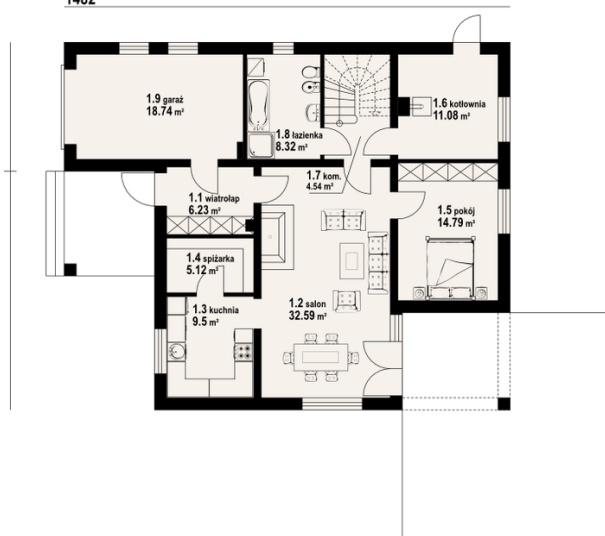


Sytuacje



Rzuty

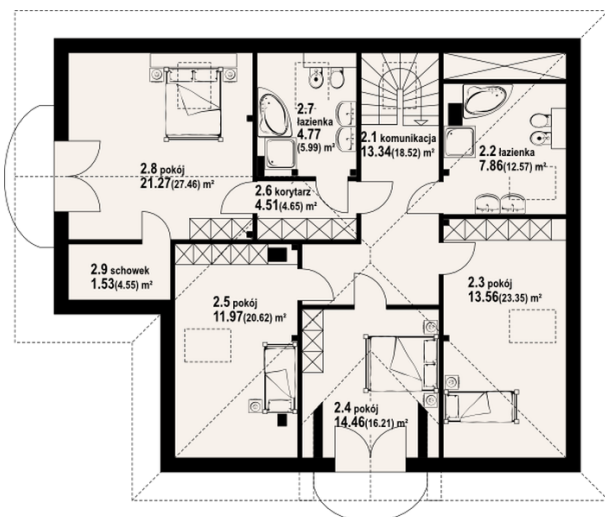
1482



1182

Parter 92.17 m²

wiatrołap	6.23 m ²
salon	32.59 m ²
kuchnia	9.50 m ²
arka	5.12 m ²
pokój	14.79 m ²
kotłownia	11.08 m ²
komunikacja	4.54 m ²
łazienka	8.32 m ²
garaż	18.74 m ²


Poddasze 133.92 m²

komunikacja	13.34 m ²
łazienka	7.86 m ²
pokój	13.56 m ²
pokój	14.46 m ²
pokój	11.97 m ²
korytarz	4.51 m ²
łazienka	4.77 m ²
pokój	21.27 m ²
schowek	1.53 m ²