

Podstawowe informacje



Dane techniczne projektu

Całkowita powierzchnia	229.09 m²
Powierzchnia użytkowa	163.66 m²
Powierzchnia zabudowy	181.40 m²
Powierzchnia dachu	260.61 m²
Kubatura	910 m³
Wymiary budynku	12.24 x 14.82 m
Kąt nachylenia	35°
Wysokość budynku	8.89 m
Wymiary działki	20.24 x 22.82 m



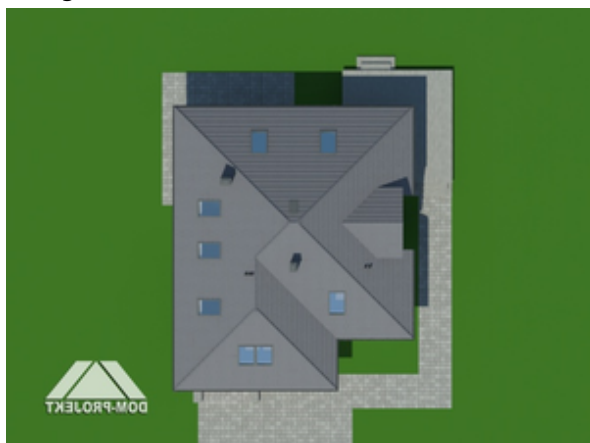
Opis projektu

Dom z poddaszem mieszkalnym i jednostanowiskowym garażem. Strefę dzienna zaprojektowano na parterze, a nocna na poddaszu. Na parterze: salon, kuchnia ze spiżarnią, dodatkowy pokój, łazienka i kotłownia. W salonie kominek oraz wyjście na częściowo zadaszony taras. Na poddaszu: cztery sypialnie i dwie łazienki.

Elewacje

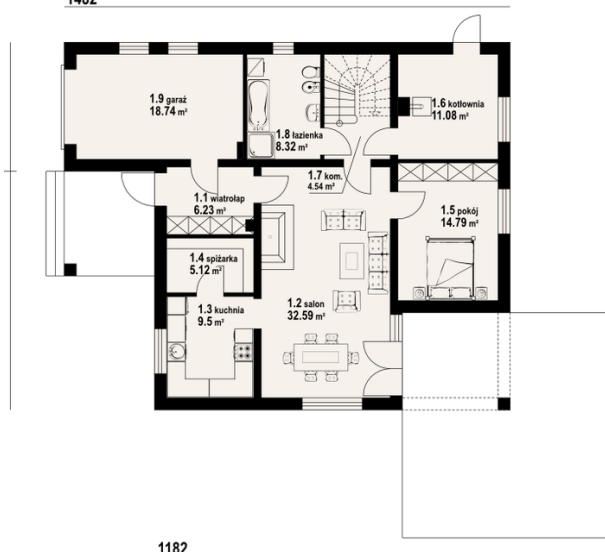


Sytuacje



Rzuty

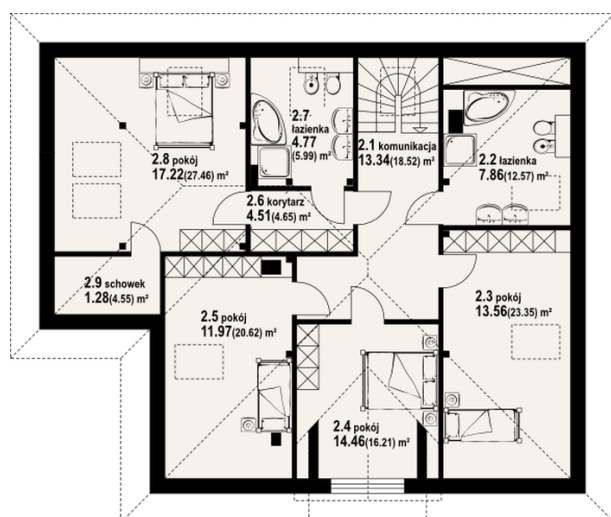
1482



1182

Parter 92.17 m²

wiatrołap	6.23 m ²
salon	32.59 m ²
kuchnia	9.50 m ²
spizarka	5.12 m ²
pokój	14.79 m ²
kotłownia	11.08 m ²
komunikacja	4.54 m ²
łazienka	8.32 m ²
garaż	18.74 m ²


Poddasze 136.92 m²

komunikacja	13.34 m ²
łazienka	7.86 m ²
pokój	13.56 m ²
pokój	14.46 m ²
pokój	11.97 m ²
korytarz	4.51 m ²
łazienka	4.77 m ²
pokój	17.22 m ²
schowek	1.28 m ²