

## Podstawowe informacje



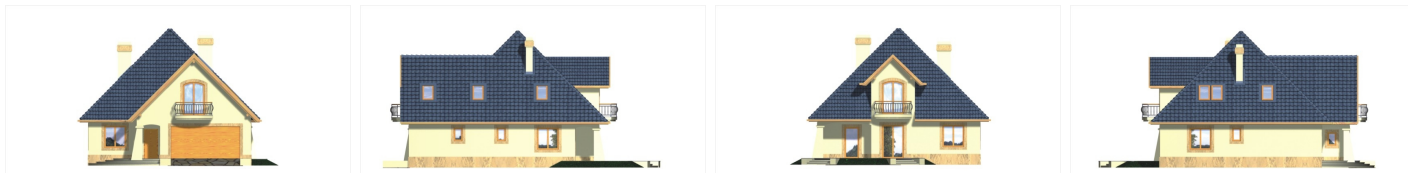
## Dane techniczne projektu

<b>Powierzchnia użytkowa</b>	<b>133.60 m<sup>2</sup></b>
<b>Powierzchnia zabudowy</b>	<b>133.10 m<sup>2</sup></b>
<b>Powierzchnia dachu</b>	<b>245 m<sup>2</sup></b>
<b>Kąt nachylenia</b>	<b>45°</b>
<b>Wysokość budynku</b>	<b>9.40 m</b>
<b>Wymiary działki</b>	<b>19.30 x 0 m</b>

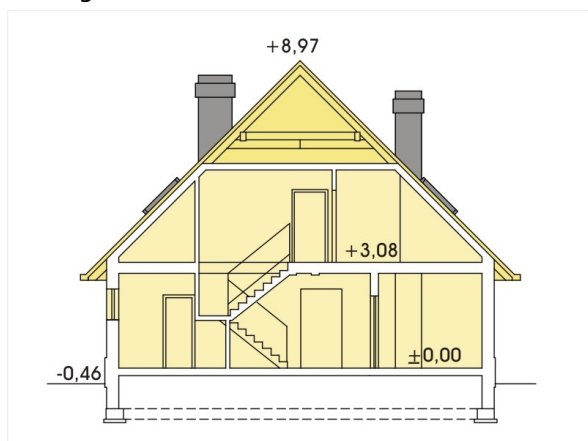
## Opis projektu

Wygodny dom z użytkowym poddaszem. Komfort rodzinnego życia rozgrzewa kominek w pokoju dziennym. Obszerna kuchnia otwiera się na podcień tarasu ogrodowego. Podwójny garaż łączy się w praktyczny sposób z kotłownią, z której dostajemy się do kuchni.

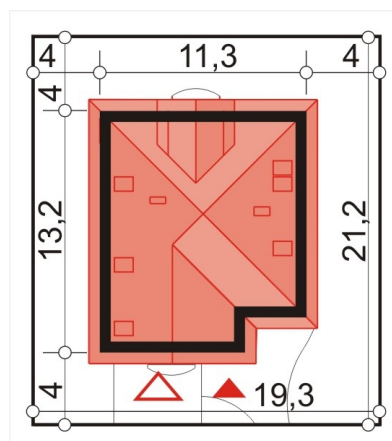
## Elewacje



## Przekrój



## Sytuacje



**Rzuty**

