

Podstawowe informacje



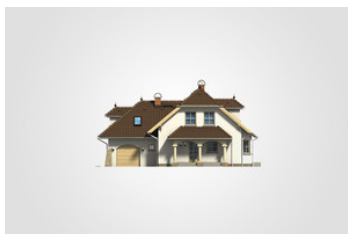
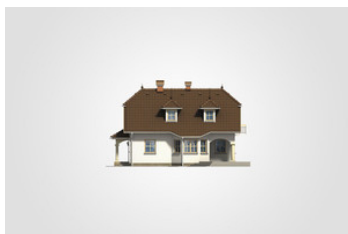
Dane techniczne projektu

Całkowita powierzchnia	279.15 m²
Powierzchnia użytkowa	159.45 m²
Powierzchnia zabudowy	147.60 m²
Powierzchnia dachu	256.20 m²
Kubatura	845.95 m³
Wymiary budynku	15.05 x 11.20 m
Kąt nachylenia	40°
Wysokość budynku	8.25 m
Wymiary działki	23.05 x 20.67 m

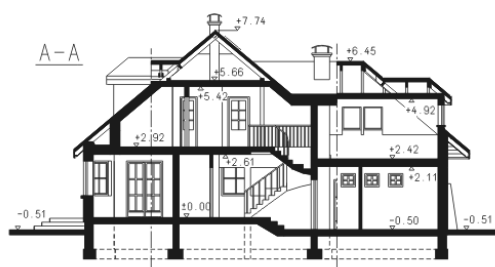
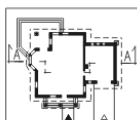
Opis projektu

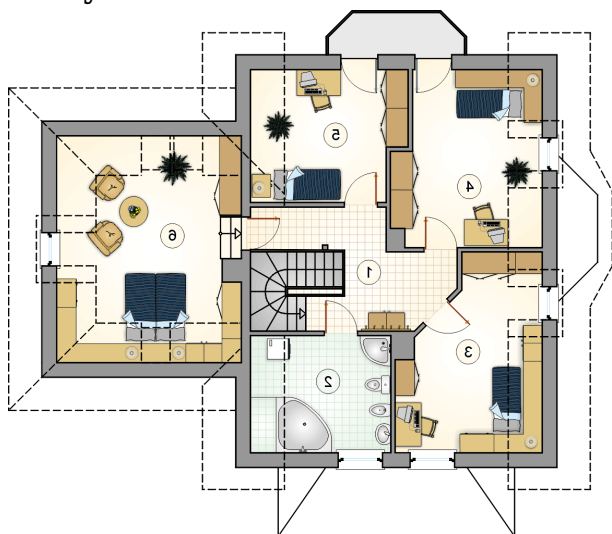
Parterowy dom z poddaszem użytkowym, z lukarnami, gankiem z kolumnami i odkrytym tarasem, z 4 sypialniami i garażem

Elewacje

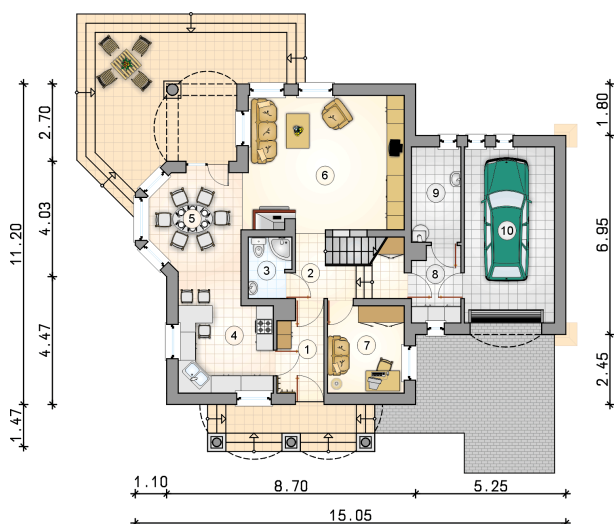


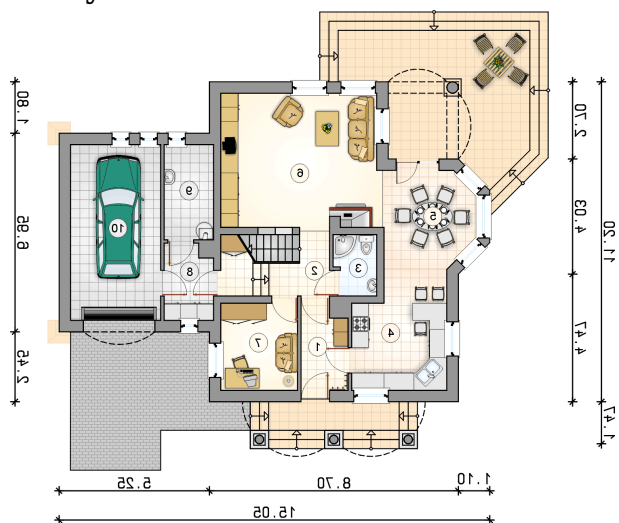
Przekrój



Rzuty

Parter 81.05 m²

przedsionek	4.70 m ²
garaż	19.35 m ²
hall z komunikacją	5.70 m ²
łazienka	3.00 m ²
kuchnia	10.45 m ²
jadalnia	13.05 m ²
pokój dzienny	25.85 m ²
pokój	8.15 m ²
pom. gospodarcze	4.40 m ²
kotłownia	5.75 m ²



Rzuty

Poddasze 78.40 m²

hall z komunikacją

 11.45 m²

łazienka

 9.25 m²

pokój

 13.95 m²

pokój

 14.80 m²

pokój

 11.45 m²

pokój

 17.50 m²
