

Podstawowe informacje



Dane techniczne projektu

Całkowita powierzchnia	189.30 m²
Powierzchnia użytkowa	164.21 m²
Powierzchnia zabudowy	138.12 m²
Powierzchnia dachu	211.88 m²
Kubatura	528.12 m³
Wymiary budynku	14.58 x 10.38 m
Kąt nachylenia	38°
Wysokość budynku	8.44 m
Wymiary działki	21.58 x 18.38 m



Opis projektu

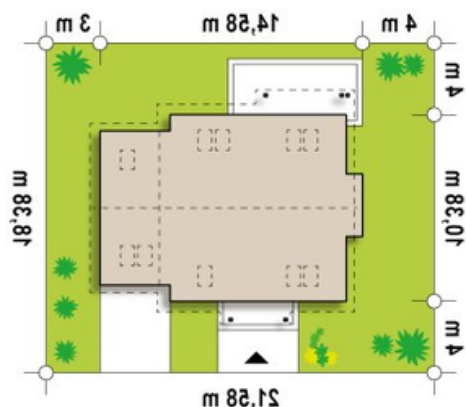
Z108 h+ to funkcjonalny dom z poddaszem użytkowym, wykuszem w salonie oraz garażem. Prosta bryła, dwuspadowy dach czynią go tanią w realizacji inwestycją. Jasne barwy oraz drewno na elewacjach nadają ciepłego, przytulnego wyglądu.

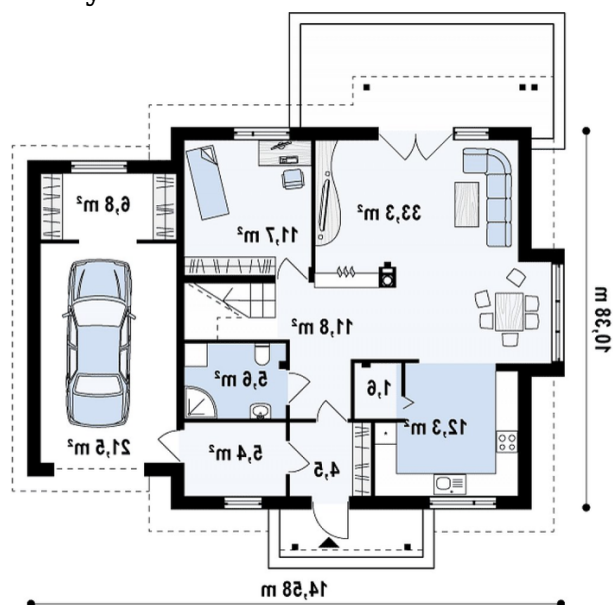
Wejście zaakcentowane jest niewielkim zadaszeniem. Obok sieni znajduje się garderoba z bezpośrednim przejściem do garażu. Zaprojektowano tu także dużą łazienkę oraz pokój gościnny. Strefa wypoczynkowa to przestronny salon połączony z kuchnią oraz jadalnią...

Elewacje

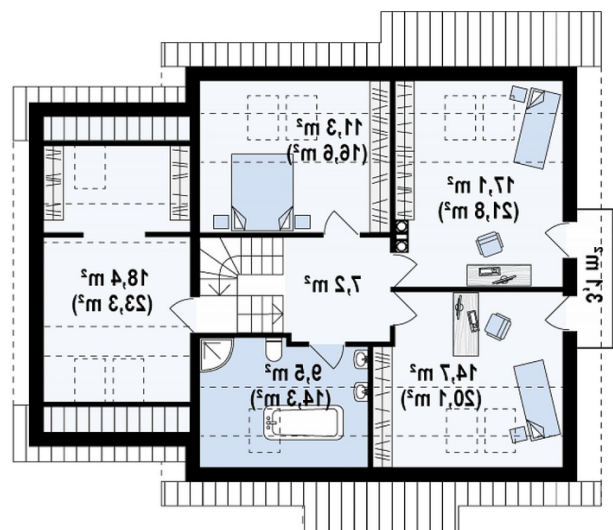


Sytuacje



Rzuty

Parter 114.40 m²

Sie	4.50 m ²
Garażpom. gosp.	28.30 m ²
Kuchnia	12.30 m ²
Salonjadalnia	33.30 m ²
Spiarka	1.60 m ²
Hol	11.60 m ²
Pokój	11.80 m ²
WC	5.60 m ²
Garderoba	5.40 m ²


Poddasze 74.90 m²

Hol	7.20 m ²
Pokój	16.50 m ²
Pokój	14.10 m ²
Pokój	10.70 m ²
Pokój rekreacyjny	17.40 m ²
łazienka	9.00 m ²