

Podstawowe informacje



Dane techniczne projektu

Całkowita powierzchnia	50.10 m²
Powierzchnia użytkowa	50.10 m²
Powierzchnia zabudowy	86.02 m²
Powierzchnia dachu	130.37 m²
Kubatura	192.15 m³
Wymiary budynku	10.96 x 8.92 m
Kąt nachylenia	35°
Wysokość budynku	6.19 m
Wymiary działki	17.96 x 16.92 m

Opis projektu

Wariant w odbiciu lustrzanym z garażem po lewej stronie.

Ściany: gazobeton, ceramika, silikaty

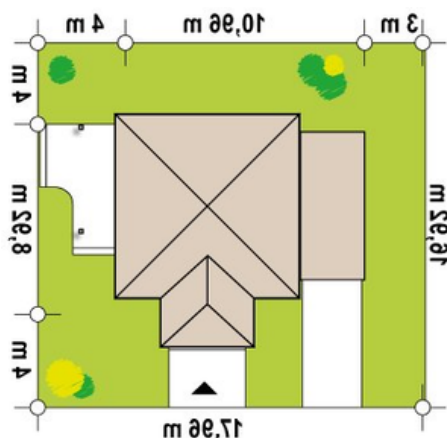
Dach: dachówka, blachodachówka

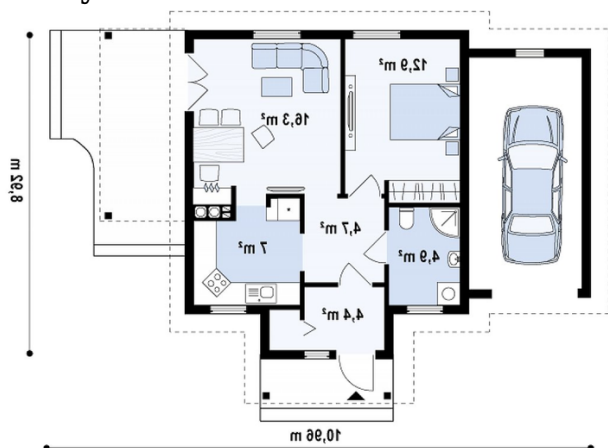
Strop: drewniany, więzary

Elewacje



Sytuacje



Rzuty

Parter 50.10 m²

Sie	4.40 m ²
Hol	4.70 m ²
Kuchnia	7.00 m ²
Salonjadalnia	16.20 m ²
Pokój	12.90 m ²
łazienka	4.90 m ²
Garaż	18.20 m ²