

## Podstawowe informacje



## Dane techniczne projektu

<b>Całkowita powierzchnia</b>	<b>74.90 m<sup>2</sup></b>
<b>Powierzchnia użytkowa</b>	<b>74.85 m<sup>2</sup></b>
<b>Powierzchnia zabudowy</b>	<b>118.90 m<sup>2</sup></b>
<b>Powierzchnia dachu</b>	<b>300.58 m<sup>2</sup></b>
<b>Kubatura</b>	<b>255.10 m<sup>3</sup></b>
<b>Wymiary budynku</b>	<b>15.48 x 7.68 m</b>
<b>Kąt nachylenia</b>	<b>25°</b>
<b>Wysokość budynku</b>	<b>5.40 m</b>
<b>Wymiary działki</b>	<b>21.48 x 15.68 m</b>

## Opis projektu

Projekt Z72 z doprojektowanym garażem z lewej strony

Ściany: gazobeton, ceramika, silikaty

Dach: dachówka, blachodachówka

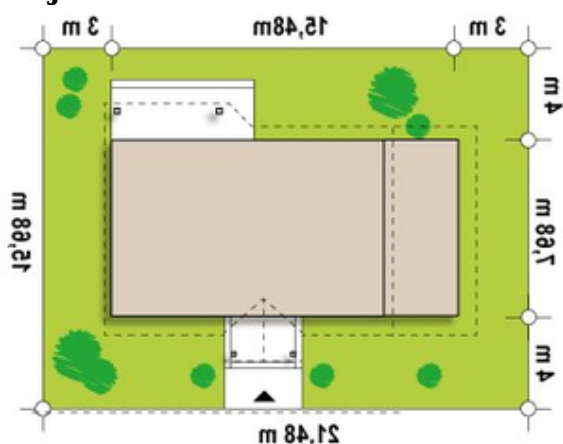
Strop: drewniany, więzary

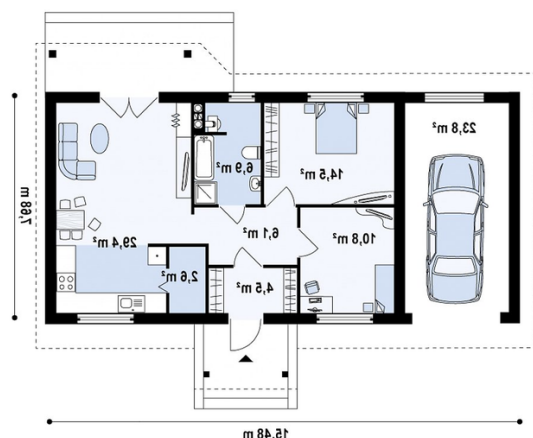


## Elewacje



## Sytuacje



**Rzuty**

**Parter 74.90 m<sup>2</sup>**

<b>Sie</b>	4.60 m <sup>2</sup>
<b>Hol</b>	6.10 m <sup>2</sup>
<b>Salonkuchnia</b>	29.40 m <sup>2</sup>
<b>Sypialnia</b>	2.60 m <sup>2</sup>
<b>Łazienka</b>	6.90 m <sup>2</sup>
<b>Pokój</b>	14.50 m <sup>2</sup>
<b>Pokój</b>	10.80 m <sup>2</sup>
<b>Garaż</b>	23.80 m <sup>2</sup>