

Podstawowe informacje



Dane techniczne projektu

Całkowita powierzchnia	136.50 m²
Powierzchnia użytkowa	136.51 m²
Powierzchnia zabudowy	94.86 m²
Powierzchnia dachu	167.97 m²
Kubatura	391.50 m³
Wymiary budynku	11.40 x 8.70 m
Kąt nachylenia	40°
Wysokość budynku	7.88 m
Wymiary działki	19.40 x 16.70 m

Opis projektu

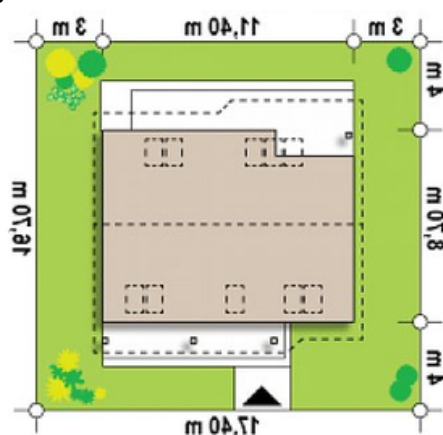
Wersja w technologii drewnianej z zabudowanym podcieniem (zmiany przy wejściu do budynku).

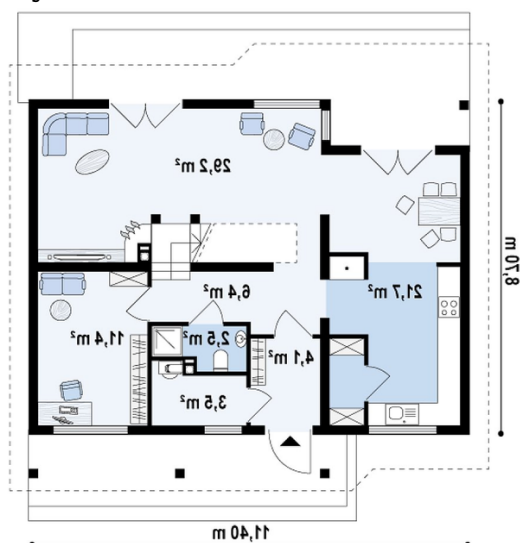
Ściany: szkielet drewniany
Dach: dachówka, blachodachówka
Strop: drewniany, więzary

Elewacje

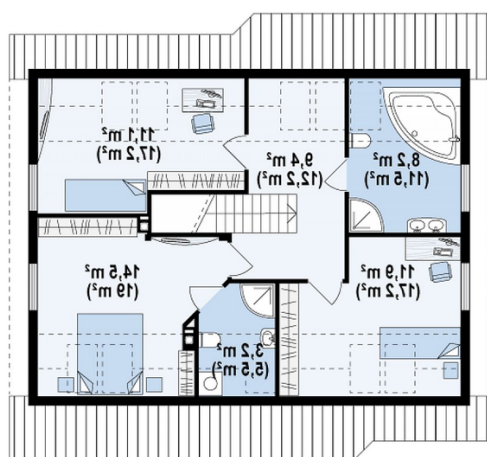


Sytuacje



Rzuty

Parter 80.60 m²

Sie	4.10 m ²
Pom gosp	3.50 m ²
Hol	6.40 m ²
Kuchniajadalnia	21.70 m ²
Salon	29.20 m ²
Pokój	11.40 m ²
WC	2.50 m ²
Spiarka	1.80 m ²


Poddasze 55.90 m²

Hol	9.10 m ²
Pokój	10.50 m ²
Pokój	14.10 m ²
łazienka	7.90 m ²
Pokój	11.30 m ²
łazienka	3.00 m ²