

Podstawowe informacje



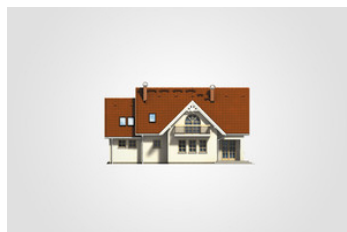
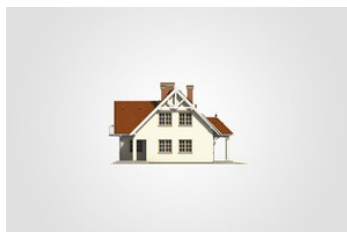
Dane techniczne projektu

Całkowita powierzchnia	270.75 m²
Powierzchnia użytkowa	150.15 m²
Powierzchnia zabudowy	138.50 m²
Powierzchnia dachu	250.65 m²
Kubatura	818.05 m³
Wymiary budynku	14.95 x 12.25 m
Kąt nachylenia	45°
Wysokość budynku	8.54 m
Wymiary działki	21.95 x 20.25 m

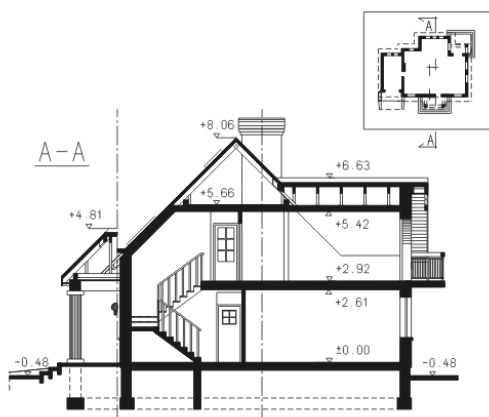
Opis projektu

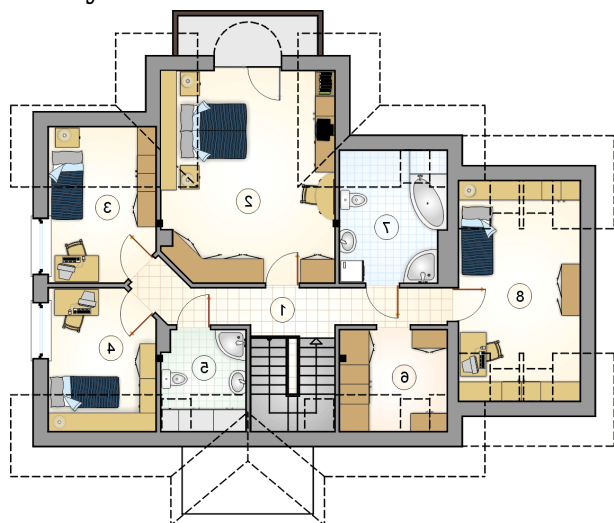
Dom parterowy z dwuspadowym dachem i poddaszem użytkowym, z garażem, wejściem z kolumnami i tarasem, z 4 sypialniami

Elewacje



Przekrój



Rzuty

Parter 77.35 m²

przedsiónek	5.35 m ²
hall z komunikacją	10.30 m ²
kuchnia z jadalnią	18.45 m ²
pokój dzienny	25.85 m ²
gabinet	8.10 m ²
łazienka	5.85 m ²
kotłownia	3.45 m ²
garaż	18.90 m ²

