

## Podstawowe informacje



## Dane techniczne projektu

<b>Całkowita powierzchnia</b>	<b>271.55 m<sup>2</sup></b>
<b>Powierzchnia użytkowa</b>	<b>138.65 m<sup>2</sup></b>
<b>Powierzchnia zabudowy</b>	<b>146.80 m<sup>2</sup></b>
<b>Powierzchnia dachu</b>	<b>261.35 m<sup>2</sup></b>
<b>Kubatura</b>	<b>790.15 m<sup>3</sup></b>
<b>Wymiary budynku</b>	<b>14.99 x 11.95 m</b>
<b>Kąt nachylenia</b>	<b>40°</b>
<b>Wysokość budynku</b>	<b>7.92 m</b>
<b>Wymiary działki</b>	<b>22.99 x 19.95 m</b>



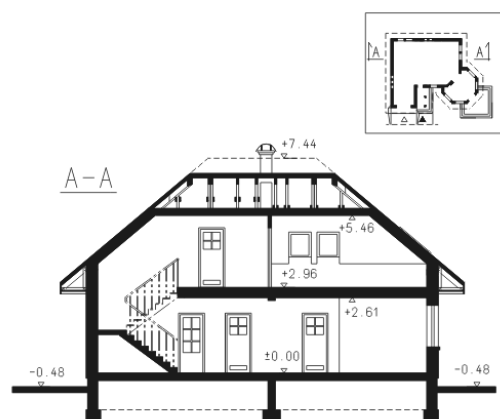
## Opis projektu

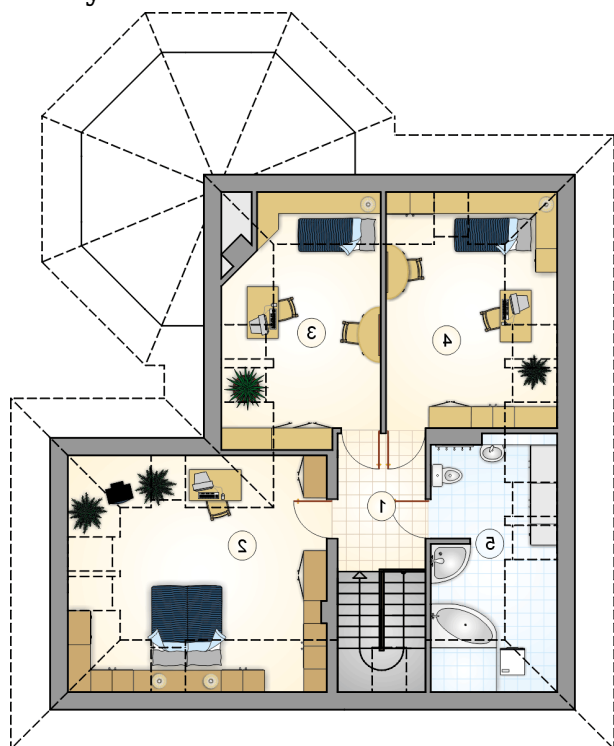
Parterowy dom z poddaszem użytkowym i garażem, z przeszkloną wieżyczką, z 4 sypialniami i odkrytym tarasem

## Elewacje

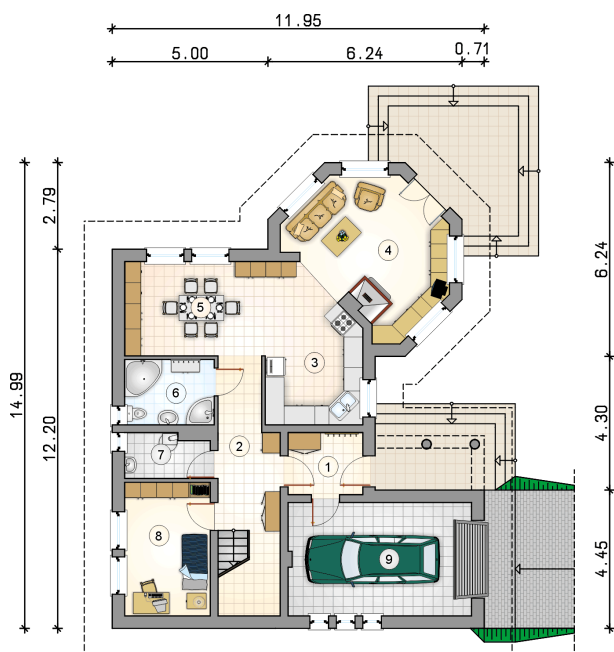


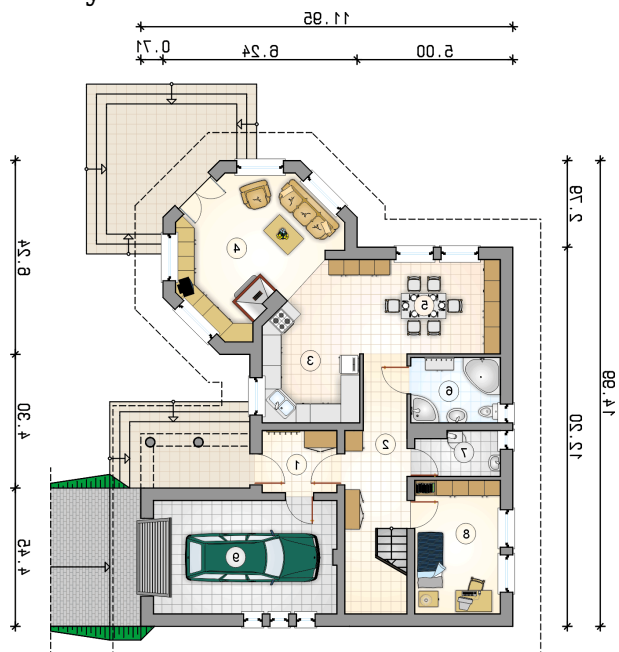
## Przekrój



**Rzuty**

**Parter 85.35 m<sup>2</sup>**

przedsiónek	4.80 m <sup>2</sup>
hall z komunikacją	10.85 m <sup>2</sup>
kuchnia	12.70 m <sup>2</sup>
pokój dzienny	20.10 m <sup>2</sup>
jadalnia	15.20 m <sup>2</sup>
łazienka	6.05 m <sup>2</sup>
kotłownia	3.80 m <sup>2</sup>
pokój	11.85 m <sup>2</sup>
garaż	21.45 m <sup>2</sup>



**Rzuty**

**Poddasze 53.30 m<sup>2</sup>**

hall z komunikacją

 6.30 m<sup>2</sup>

pokój

 16.10 m<sup>2</sup>

pokój

 11.25 m<sup>2</sup>

pokój

 11.75 m<sup>2</sup>

łazienka

 7.90 m<sup>2</sup>
