

Podstawowe informacje



Dane techniczne projektu

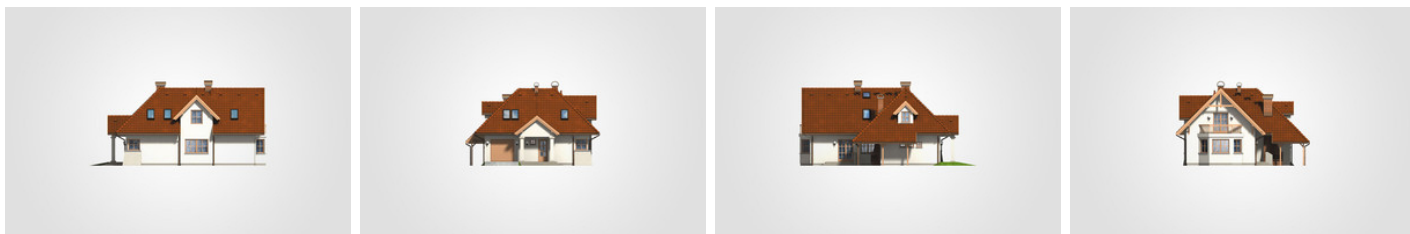
Całkowita powierzchnia	261.05 m²
Powierzchnia użytkowa	149 m²
Powierzchnia zabudowy	141.65 m²
Powierzchnia dachu	260.50 m²
Kubatura	803.50 m³
Wymiary budynku	11.20 x 16.03 m
Kąt nachylenia	45°
Wysokość budynku	8.13 m
Wymiary działki	20.60 x 24.03 m



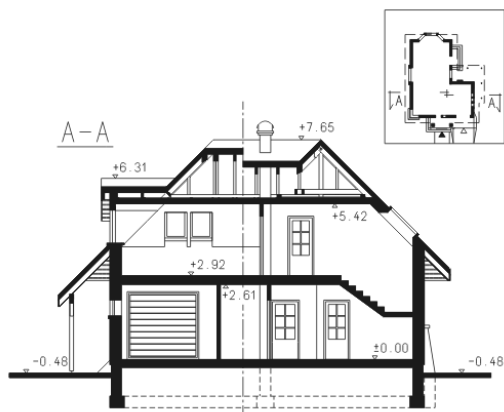
Opis projektu

Dom parterowy z poddaszem użytkowym, gankiem z kolumnami, przeszklonym ryzalitem, lukarną i zadaszonym tarasem, z garażem

Elewacje



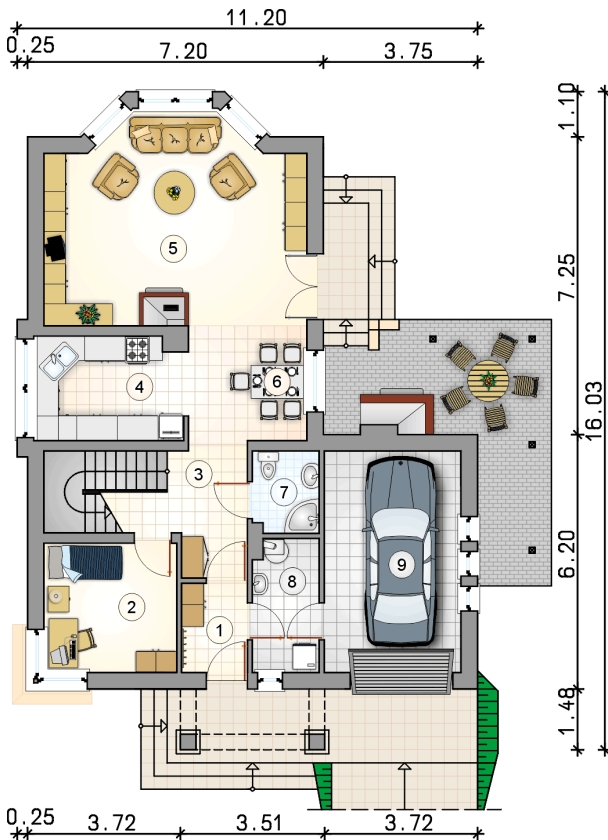
Przekrój



Rzuty

Parter 78.45 m²

przedsionek	3.50 m ²
pokój	10.15 m ²
hall z komunikacją	8.45 m ²
kuchnia	9.20 m ²
pokój dzienny	30.75 m ²
jadalnia	8.00 m ²
łazienka	3.20 m ²
kotłownia	5.20 m ²
garaż	18.00 m ²



Rzuty

Poddasze 70.55 m²

hall z komunikacją

 10.95 m²

pokój

 11.00 m²

łazienka

 9.10 m²

pokój

 20.20 m²

pokój

 19.30 m²
