

## Podstawowe informacje



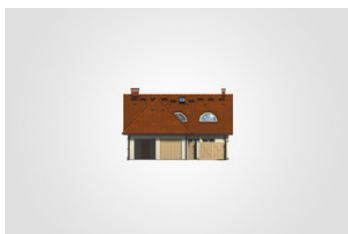
## Dane techniczne projektu

<b>Całkowita powierzchnia</b>	<b>249.25 m<sup>2</sup></b>
<b>Powierzchnia użytkowa</b>	<b>111.60 m<sup>2</sup></b>
<b>Powierzchnia zabudowy</b>	<b>158.15 m<sup>2</sup></b>
<b>Powierzchnia dachu</b>	<b>280 m<sup>2</sup></b>
<b>Kubatura</b>	<b>808.15 m<sup>3</sup></b>
<b>Wymiary budynku</b>	<b>11.70 x 22.97 m</b>
<b>Kąt nachylenia</b>	<b>45°</b>
<b>Wysokość budynku</b>	<b>7.68 m</b>
<b>Wymiary działki</b>	<b>19.70 x 30.98 m</b>

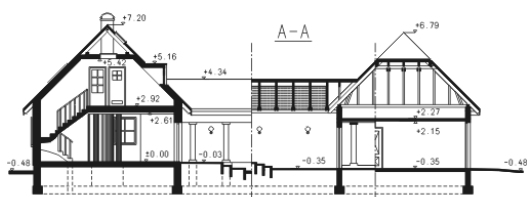
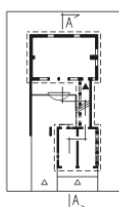
## Opis projektu

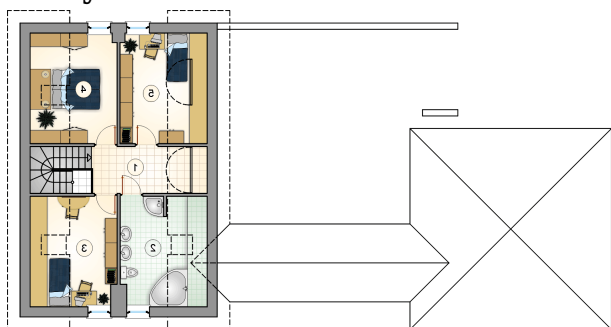
Dom parterowy z poddaszem użytkowym, z garażem i wiatą, z półokrągłymi lukarnami i odkrytym tarasem

## Elewacje

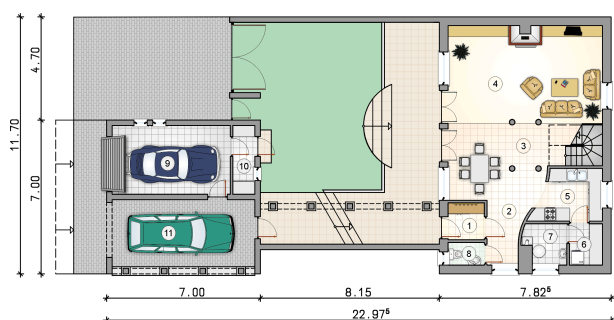


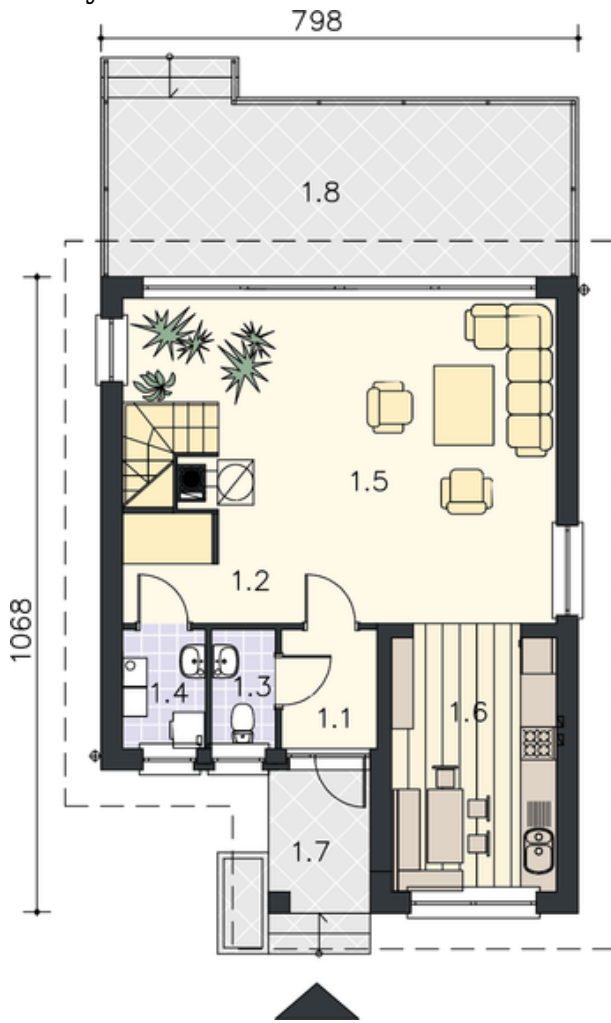
## Przekrój



**Rzuty**

**Parter 93.65 m<sup>2</sup>**

wiatrołap	2.75 m <sup>2</sup>
schowek	3.15 m <sup>2</sup>
wiata garażowa	19.85 m <sup>2</sup>
hall	4.05 m <sup>2</sup>
jadalnia	19.35 m <sup>2</sup>
pokój dzienny	29.80 m <sup>2</sup>
kuchnia	6.80 m <sup>2</sup>
pom. gospodarcze	2.80 m <sup>2</sup>
kotłownia	3.40 m <sup>2</sup>
w.c.	1.70 m <sup>2</sup>
garaż	16.80 m <sup>2</sup>



**Rzuty**

**Poddasze 40.95 m<sup>2</sup>**

hall z komunikacją	6.25 m <sup>2</sup>
łazienka	8.45 m <sup>2</sup>
pokój	8.50 m <sup>2</sup>
pokój	8.65 m <sup>2</sup>
pokój	9.10 m <sup>2</sup>

