

## Podstawowe informacje



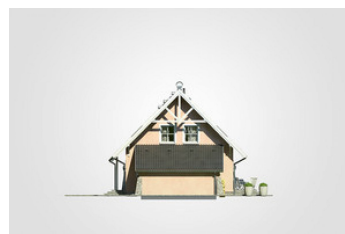
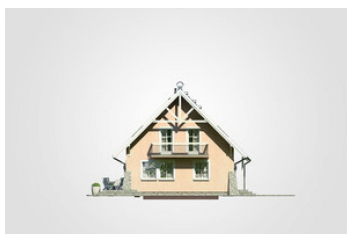
## Dane techniczne projektu

<b>Całkowita powierzchnia</b>	<b>203.45 m<sup>2</sup></b>
<b>Powierzchnia użytkowa</b>	<b>119.75 m<sup>2</sup></b>
<b>Powierzchnia zabudowy</b>	<b>116 m<sup>2</sup></b>
<b>Powierzchnia dachu</b>	<b>212.40 m<sup>2</sup></b>
<b>Kubatura</b>	<b>642.95 m<sup>3</sup></b>
<b>Wymiary budynku</b>	<b>13.45 x 8.95 m</b>
<b>Kąt nachylenia</b>	<b>45°</b>
<b>Wysokość budynku</b>	<b>8.82 m</b>
<b>Wymiary działki</b>	<b>20.45 x 17.75 m</b>

## Opis projektu

Mały dom parterowy z dwuspadowym dachem, z poddaszem użytkowym i 4 sypialniami, z garażem

## Elewacje



## Elewacje

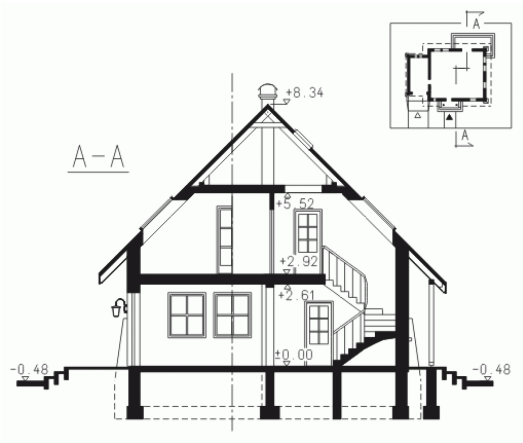


## Przekrój

DOBRY DOM  
 ul. Wrzesława Romańczuka 6, 35-302 Rzeszów  
 +48 17 852 52 30  
 08:00 - 16:00

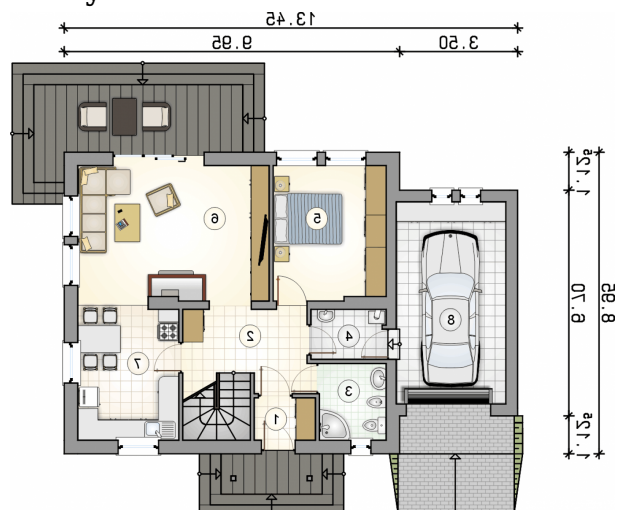
waldemar.kowalski@grupadobrydom.pl

Podane ceny nie stanowią oferty handlowej w rozumieniu art. 66 par. 1 Kodeksu Cywilnego

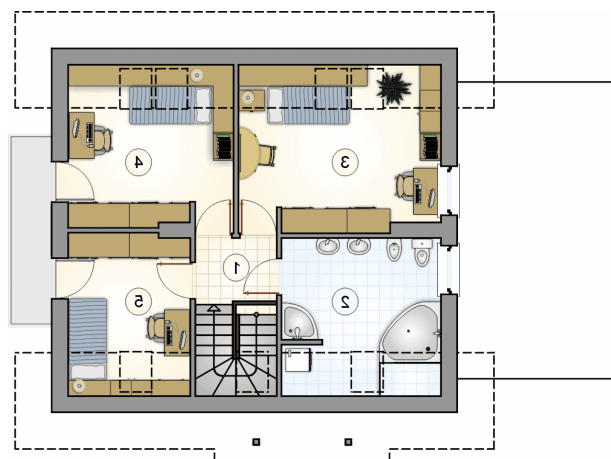


DOBRY DOM  
ul. Wrzesława Romańczuka 6, 35-302 Rzeszów  
+48 17 852 52 30  
08:00 - 16:00

waldemar.kowalski@grupadobrydom.pl  
Podane ceny nie stanowią oferty handlowej w rozumieniu art. 66 par. 1 Kodeksu Cywilnego

**Rzuty**

**Parter 67.75 m<sup>2</sup>**

przedsionek	2.30 m <sup>2</sup>
hall z komunikacją	9.40 m <sup>2</sup>
łazienka	4.50 m <sup>2</sup>
kotłownia	3.20 m <sup>2</sup>
pokój	13.30 m <sup>2</sup>
pokój dzienny	23.00 m <sup>2</sup>
kuchnia z jadalnią	12.05 m <sup>2</sup>
garaż	19.40 m <sup>2</sup>


**Poddasze 52 m<sup>2</sup>**

hall z komunikacją	3.25 m <sup>2</sup>
łazienka	11.50 m <sup>2</sup>
pokój	15.60 m <sup>2</sup>
pokój	12.50 m <sup>2</sup>
pokój	9.15 m <sup>2</sup>