

## Podstawowe informacje



## Dane techniczne projektu

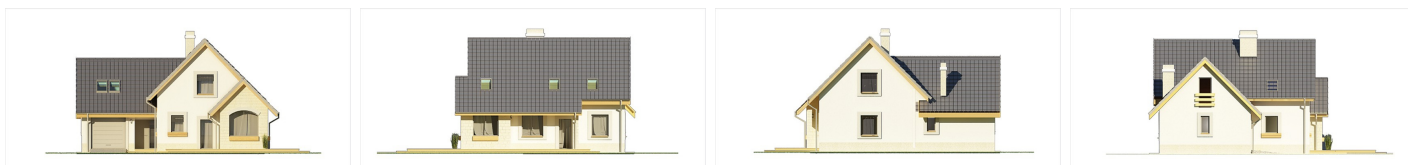
Powierzchnia użytkowa	123.80 m <sup>2</sup>
Powierzchnia zabudowy	114.40 m <sup>2</sup>
Powierzchnia dachu	210 m <sup>2</sup>
Kąt nachylenia	45°
Wysokość budynku	8.50 m
Wymiary działki	21.10 x 0 m

## Opis projektu

✘ Nieduży domek dla 4,5-osobowej rodziny. Rozwiązanie parteru (pokój dzienny z przodu) pozwala umieścić domek na działce z wjazdem od południa, wschodu lub zachodu. Oprócz pokoju dziennego parter zawiera kuchnię, dodatkowy pokój-gabinet i pom. gospodarcze z garażem. Poddasze to trzy sypialnie i łazienka. Możliwe lustrzane odbicie i łączenie w bliźniaka z garażem.

[Google](#)

## Elewacje



## Przekrój



## Sytuacje

