

Podstawowe informacje



Dane techniczne projektu

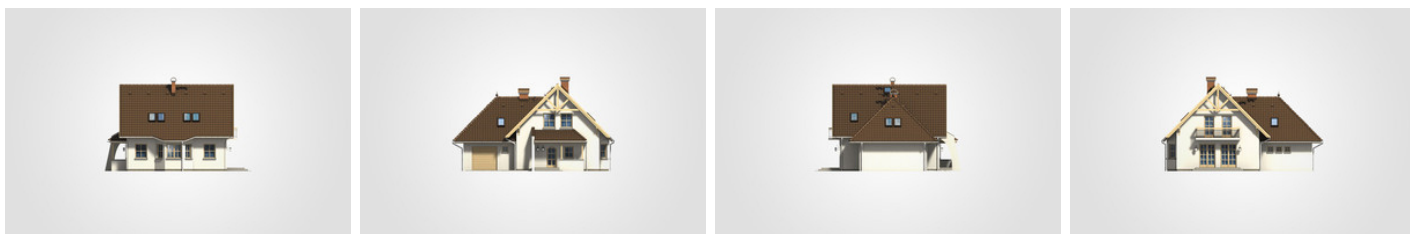
Całkowita powierzchnia	244.05 m²
Powierzchnia użytkowa	140.70 m²
Powierzchnia zabudowy	127.45 m²
Powierzchnia dachu	237.80 m²
Kubatura	751.45 m³
Wymiary budynku	14.45 x 9.95 m
Kąt nachylenia	45°
Wysokość budynku	8.70 m
Wymiary działki	22.05 x 19.59 m



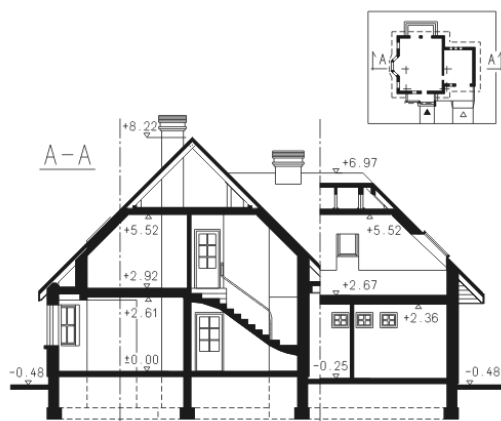
Opis projektu

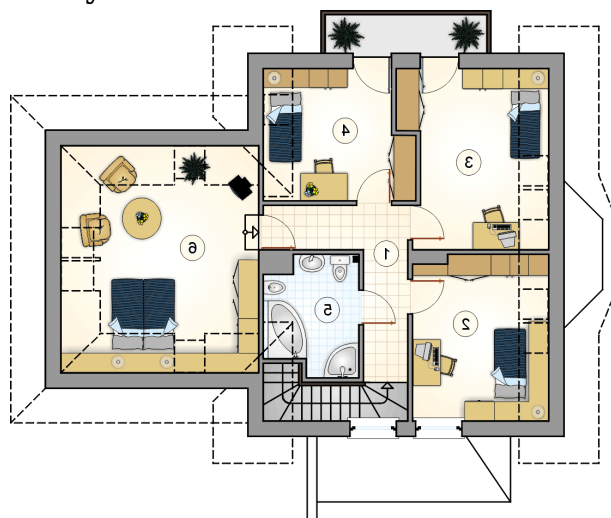
Parterowy dom z garażem i poddaszem użytkowym, z gankiem, przeszklonym ryzalitem i 4 sypialniami

Elewacje

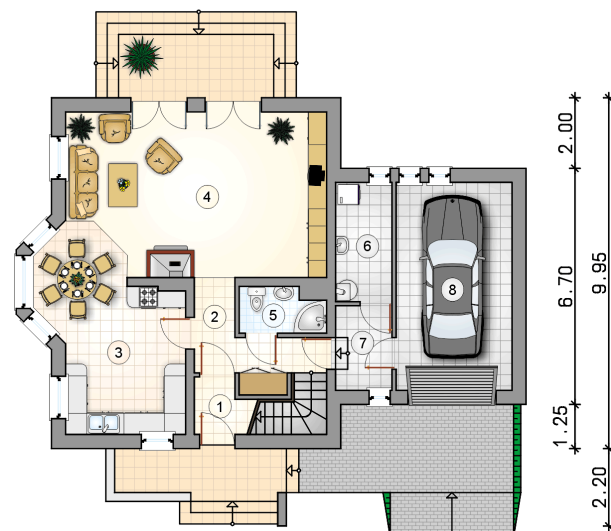
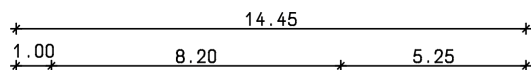


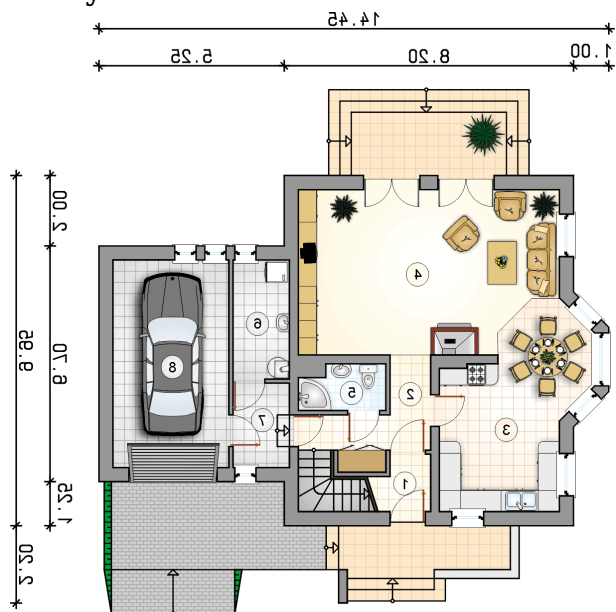
Przekrój



Rzuty

Parter 72.75 m²

przedsiónek	2.35 m ²
hall z komunikacją	6.55 m ²
kuchnia z jadalnią	18.55 m ²
pokój dzienny	33.35 m ²
łazienka	3.00 m ²
kotłownia	5.40 m ²
pom. gospodarcze	3.55 m ²
garaż	19.35 m ²



Rzuty

Poddasze 67.95 m²

hall z komunikacją

 8.30 m²

pokój

 12.15 m²

pokój

 13.75 m²

pokój

 10.30 m²

łazienka

 6.30 m²

pokój

 17.15 m²
