

Podstawowe informacje



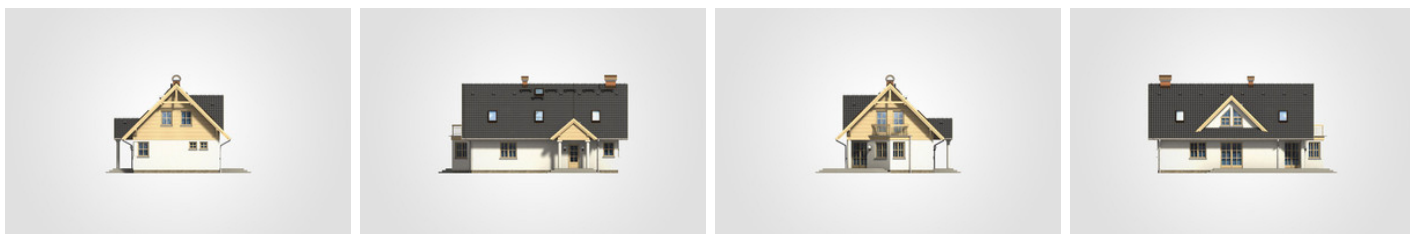
Dane techniczne projektu

Całkowita powierzchnia	210.35 m²
Powierzchnia użytkowa	131.45 m²
Powierzchnia zabudowy	108.70 m²
Powierzchnia dachu	201.70 m²
Kubatura	622.45 m³
Wymiary budynku	14.89 x 9.20 m
Kąt nachylenia	45°
Wysokość budynku	8.03 m
Wymiary działki	22.61 x 17.20 m

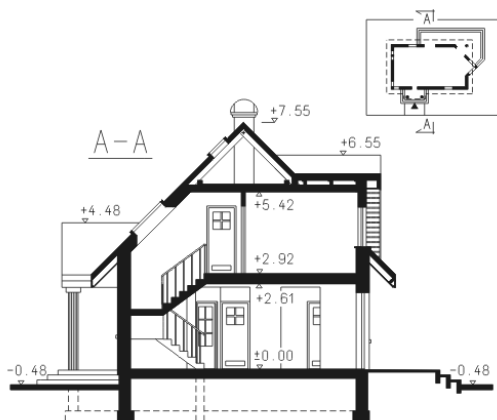
Opis projektu

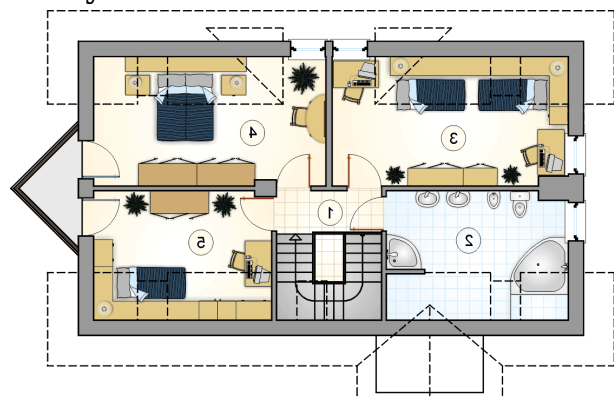
Dom parterowy, z poddaszem użytkowym i 4 sypialniami, wejściem z kolumnami i trójkątnym ryzalitem

Elewacje

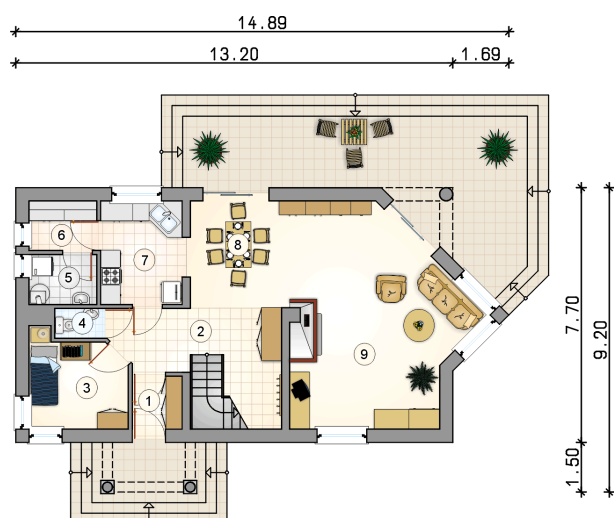


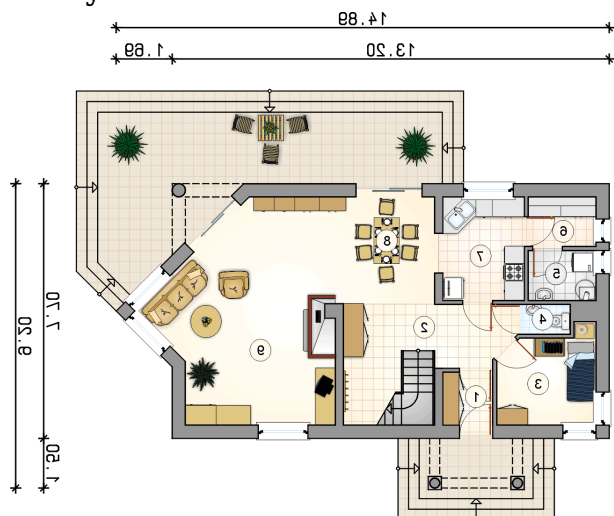
Przekrój



Rzuty

Parter 77.85 m²

przedsiónek	2.40 m ²
hall z komunikacją	10.70 m ²
pokój	8.00 m ²
w.c.	1.30 m ²
kotłownia	3.10 m ²
spizarnia	3.05 m ²
kuchnia	7.85 m ²
jadalnia	9.50 m ²
pokój dzienny	31.95 m ²



Rzuty

Poddasze 53.60 m²

hall z komunikacją

 3.15 m²

łazienka

 10.40 m²

pokój

 14.90 m²

pokój

 14.80 m²

pokój

 10.35 m²
