

## Podstawowe informacje



## Dane techniczne projektu

<b>Powierzchnia użytkowa</b>	<b>281.30 m<sup>2</sup></b>
<b>Powierzchnia zabudowy</b>	<b>269 m<sup>2</sup></b>
<b>Powierzchnia dachu</b>	<b>227.70 m<sup>2</sup></b>
<b>Kąt nachylenia</b>	<b>5°</b>
<b>Wysokość budynku</b>	<b>7 m</b>
<b>Wymiary działki</b>	<b>28.30 x 0 m</b>

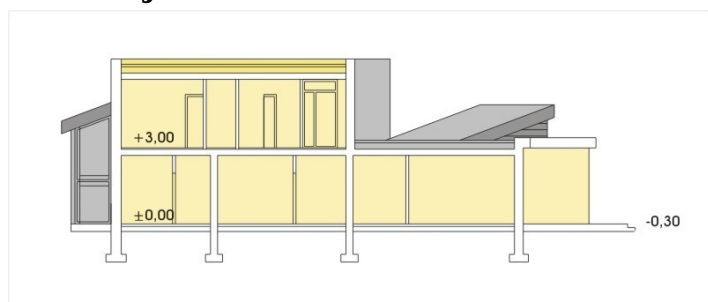
## Opis projektu

Nowoczesny dom o eleganckiej bryle. Rozwiązania funkcjonalne i przeszklenia parteru umożliwiają przenikanie się ogrodu z domem. Dotyczy to zwłaszcza jadalni i gabinetu z widokiem na oczko wodne oraz pokoju kąpielowego z ewentualną sauną, z którego po chwilach relaksu można wyjść bezpośrednio na drewniany taras. Na piętrze na uwagę zasługuje zwłaszcza sypialnia rodziców z obniżoną częścią dla łóżka i własną łazienką. Dom dostępny w lustrzanym odbiciu.

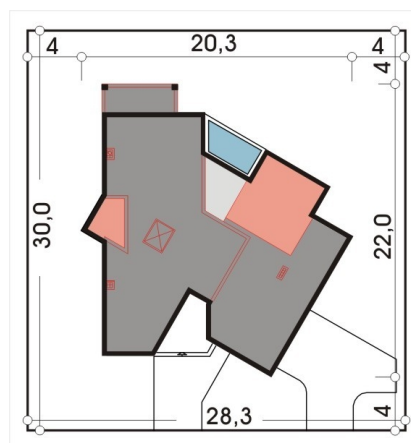
## Elewacje



## Przekrój



## Sytuacje



**Rzuty**

